



Ident-Nr. 132988

Bestellnummer 8102/21-31
Abzweigdosen Reihe 8102
Ausführungen für Ex e Stromkreise

Anschlussklemmen

Klemmenart Mantelklemme
Max. Anzahl 4 Klemmen und 1 PE-Anschluss
Max. klemmbarer Leiter-
querschnitt für 2 x 4 mm², eindrätig



Kabeleinführungen 3 Halbverschraubungen M20 x 1,5

Europa (ATEX)

Gas und Staub

Gasexplosionsschutz PTB 01 ATEX 1136
⊕ II 2 G Ex e II T6, T5

⊕ II 2 D IP66 T80°C, T95°C

Weitere Be-
scheinigungen ATEX, Ukraine (GOST-U), Weißrussland (GOST-B)

Elektrische Daten

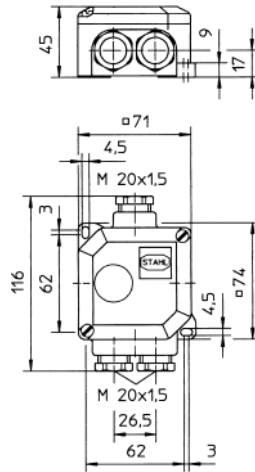
Bemessungsbetriebsstrom max. 27 A
Bemessungsbetriebsspan-
nung 690 V

Mechanische Daten

Gehäusematerial Polyesterharz, glasfaserverstärkt
Umgebungstemperatur - 50 ... + 40 °C
Deckelverschluss M4 Edelstahl-Zylinderkopfschrauben
Gewicht 0,278 kg
Leitungseinführung Halbverschraubungen M20 x 1,5
Schutzart IP66

Maßzeichnungen

Maßzeichnungen (alle Maße in mm) - Änderungen vorbehalten



Änderungen der technischen Daten, Maße, Gewichte, Konstruktionen und der Liefermöglichkeiten bleiben vorbehalten. Die Abbildungen sind unverbindlich.