



Ident-Nr. 132989

Bestellnummer 8102/22-31
Abzweigdosen Reihe 8102

Ausführungen für Ex i Stromkreise

Anschlussklemmen

Klemmenart Mantelklemme

Max. Anzahl 4 Klemmen und 1 PE-Anschluss

Max. klemmbarer Leiterquerschnitt für 2 x 4 mm², eindrätig



Kabeleinführungen 3 Halbverschraubungen M20 x 1,5

Europa (ATEX)

Gas und Staub

Gasexplosionsschutz PTB 01 ATEX 1136

⊕ II 2 G Ex e II T6, T5

⊕ II 2 D IP66 T80°C, T95°C

Weitere Bescheinigungen ATEX, Ukraine (GOST-U), Weißrussland (GOST-B)

Elektrische Daten

Bemessungsbetriebsstrom max. 27 A

Bemessungsbetriebsspannung 690 V

Mechanische Daten

Gehäusematerial Polyesterharz, glasfaserverstärkt

Umgebungstemperatur - 50 ... + 75 °C

Deckelverschluss M4 Edelstahl-Zylinderkopfschrauben

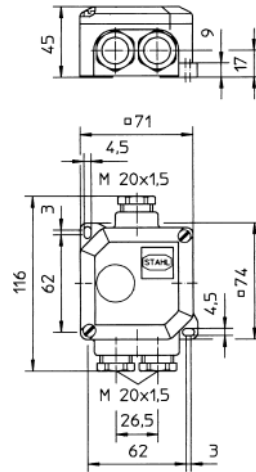
Gewicht 0,300 kg

Leitungseinführung Halbverschraubungen M20 x 1,5

Schutzart IP66

Maßzeichnungen

Maßzeichnungen (alle Maße in mm) - Änderungen vorbehalten



Änderungen der technischen Daten, Maße, Gewichte, Konstruktionen und der Liefermöglichkeiten bleiben vorbehalten. Die Abbildungen sind unverbindlich.