



Ident-Nr. 133248

Geräte-Ausführung (Baugröße) Abzweigdosen Reihe 8118
Baugröße 1

Anschlussklemmen

Klemmenart	Mantelklemmen
Max. Anzahl	5
Max. klemmbarer Leiterquerschnitt	4 mm ² eindrätig



Leitungseinführungen

Bohrungen	4 x M20 x 1,5
Kabelverschraubungen	3 x M20 x 1,5
Verschlussstopfen	1 x M20 x 1,5



Explosionsschutz

Global (IECEX)

IECEX PTB 06.0026

Ex e II T6, T5, T4

Ex tD A21 IP66 T80°C, T95°C, T130°C

Europa (ATEX)

Gas und Staub

PTB 99 ATEX 3103

Gasexplosionsschutz

⊕ II 2 G Ex e II T6, T5, T4

⊕ II 2 D Ex tD A21 IP66 T80°C, T95°C, T130°C

Bescheinigungen und Zulassungen

Bescheinigungen

Weitere Bescheinigungen

IECEX, ATEX, Brasilien (UL do Brasil), China (CQST Ex), Indien (PESO), Kasachstan (GOST-K), Korea (KGS), Russland (GOST-R), Ukraine (GOST-U)

Elektrische Daten

Bemessungsbetriebsspannung	550 V
Strombelastbarkeit bei Leiterquerschnitt	max. 24 A 4 mm ²

Mechanische Daten

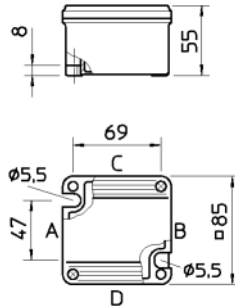
Material

Gehäuse	Polyesterharz glasfaserverstärkt, dunkelgrau ähnlich RAL 7012, Schlagfestigkeit ≥ 7 J, schwer entflammbar gem. IEC/EN 60695, UL 94, ASTM D635
Dichtung	Polyurethan, geschäumt
Umgebungstemperatur	- 20 °C ... + 55 °C - 50 °C ... + 55 °C mit gesondert ausgelegten Kabelverschraubungen

Gewicht	0,300 kg
Deckelverschluss	mit unverlierbaren M4 Edelstahl-Kombischlitzschrauben
Schutzart	IP66

Maßzeichnungen

Maßzeichnungen (alle Maße in mm) - Änderungen vorbehalten



Änderungen der technischen Daten, Maße, Gewichte, Konstruktionen und der Liefermöglichkeiten bleiben vorbehalten. Die Abbildungen sind unverbindlich.