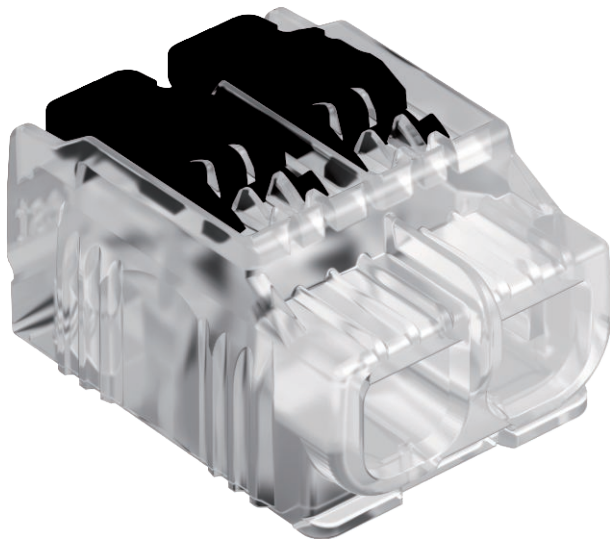


Műszaki adatlap

Univerzális vezeték összekötő, 2-pólusú

Rend. sz. 2054422



EN 60998 szerint bevizsgálva

Csavar nélküli összekötő villamos vezetékek csatlakoztatásához. Használható sodrott és tömör vezetékekhez is.

A tömör vezetékek a működtető kar használata nélkül is bevezethetőek.

A vezetéket közvetlenül a sorkapocsba be lehet tolni, a kihúzásához a működtető kar felnyitása szükséges. A huzalt ezután könnyen ki lehet húzni.

Névleges keresztmetszet

2 x 0,2 - 2,5 mm² sodrott vagy tömör vezeték

Névleges feszültség: 450 V

Névleges áram: 32 A

Vezeték csupaszítási hossz: 9 mm (+1 mm)

Ellenőrző nyílás: fázis ellenőrzővel és fázisceruzával (max Ø 2 mm) kényelmes ellenőrzési lehetőség a vezeték összekötő felső részén.

Maximális környezeti hőmérséklet az EN 60998 szabvány szerint: 85 °C

Műszaki adatok UL (USA)

Névleges feszültség 300 V

Névleges kapcsolóméret AWG 24-12

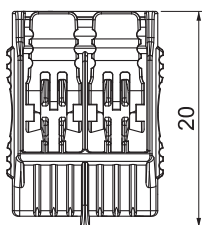
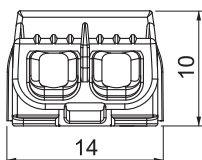
Maximális környezet hőm. max. 105 °C



Törzsadatok

| | |
|-------------------------------|-----------------|
| cikkszám | 2054422 |
| típus | 61 HSK42 |
| Méret | 19,6x14,2x10,5 |
| Legkisebb értékesítési egység | 100 darab |
| súly | 0,20 kg/100 db. |

Műszaki adatok



| | |
|--|--|
| hossz | 11,90 mm |
| szélesség | 21,00 mm |
| Magasság | 11,70 mm |
| Csatlakoztatható vezeték keresztmetszet, egyhuzalos | 0,20 - 4,00 mm ² |
| Csatlakoztatható vezeték keresztmetszet, többhuzalos | 0,20 - 4,00 mm ² |
| Csatlakozási keresztmetszet, többeres | 0,20 - 4,00 mm ² |
| Kapcsok száma | 2 |
| Lángálló | VDE 0471/DIN 695 2-1, vizsgálati hőmérséklet: 850 °C |
| Alkalmazható hajlékony vezetékekhez | <input checked="" type="checkbox"/> |
| Alkalmazható tömör vezetékhez | <input checked="" type="checkbox"/> |
| Alkalmazható sodrott vezetékekhez | <input checked="" type="checkbox"/> |
| Szigetelőanyag | Termoplaszt (hőre lágyuló) |
| Max. kábelkeresztmetszet | 4,00 mm ² |
| Emelőkarral | <input checked="" type="checkbox"/> |
| névleges keresztmetszet | 0,20 - 4,00 mm ² |
| Névleges feszültség | 450,00 V |
| Névleges áram | 32,00 A |
| Pólusszám | 1 |
| Keresztmetszet | 2 x 0,2 - 2,5 mm ² sodrott vagy tömör vezeték mm ² |
| Felhasználási hőmérséklettartomány | -5,00 - 85,00 °C |
| Környezeti hőmérséklet | T 85 °C |