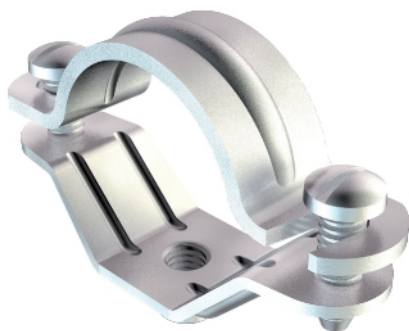


Csőbilincs belső menetes csatlakozással, univerzális

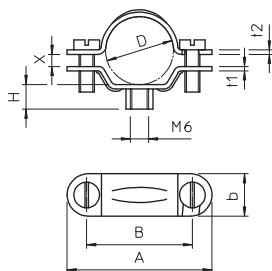


M6-os belső menettel.

típus	D befogási tartomány mm	M csavar	gyűjtő-karton darab	csom. súly darab	kg/100 darab	cikkszám
2900 M6 13-16 G	13,5-16	M 16	M5 x 14	500	2,280	1383094
2900 M6 16-19 G	16,5-19	Pg 11	M5 x 14	500	2,320	1383116
2900 M6 18-21 G	18-21	M 20	M5 x 14	500	2,340	1383132
2900 M6 19-23 G	19-23	Pg 16	M5 x 14	500	2,400	1383167
2900 M6 24-29 G	24-29	M 25	M5 x 14	400	3,320	1383213
2900 M6 33-38 G	33-38	Pg 29	M5 x 14	250	5,830	1383310
2900 M6 30-34 G	30-34	M32	M5 x 14	50	4,950	1383299
2900 M6 39-42 G	39-42	M 40	M5 x 16	300	5,490	1383418
2900 M6 43-48 G	43-48	Pg 36	M5 x 14	240	6,330	1383361
2900 M6 49-55 G	49-55	M 50	M6 x 15	240	9,300	1383426
2900 M6 54-60 G	54-60	Pg 48	M6 x 15	240	8,970	1383485
2900 M6 61-64 G	61-64	M 63	M6 x 16	240	8,090	1383507

St acél

G galvanikusan horganyzott



Belső menetes csatlakozású csőbilincs jellemző méretei

G	D	A	B	b	t1	t2	H	x	M
	mm	mm	mm	mm	mm	mm	mm	mm	
Pg 9	13,5 - 16	48	35	14	1,5	1,5	9	2,2	M5 x 14
Pg 11	16,5 - 19	48	35	14	1,5	1,5	9	2,6	M5 x 14
Pg 13,5	18 - 21	48	35	14	1,5	1,5	9	2,9	M5 x 14
Pg 16	19-23	48	35	14	1,5	1,5	9	4	M5x14
M25	24-29	60	47	14	1,5	2	7,5	4,6	M5 x 14
Pg 29	33-38	79	64	16	2	2	8	5	M5 x 14
Pg 36	43-48	79	64	16	2	2	8	5	M5 x 14
M50	49-55	102	86	18	2	2	8	5,5	M6 x 15
Pg 48	54-60	102	86	18	2	2	8	6,3	M6 x 15
M32	30-34	79	64	16	2	2	8	5	M5 x 14
M40		102	86	18	2	2	8	6,3	M6 x 15
M63	61-64	106,5	90,5	18	2	2	6,5	6	M6 x 16