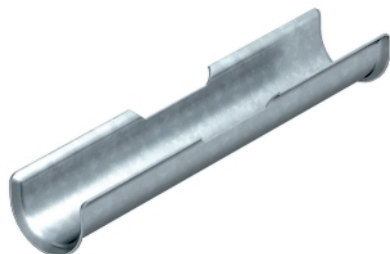


Hosszanti vályú

A tűzálló kábelek felfekvő felületének növelése céljából a kengyelbilincsekhez e gy kiegészítő kábelvályú (L = 200 mm) használható.



típus	D befogási tartomány mm	2056/M bilincshez	csom. darab	súly kg/100 darab	cikkszám
2058 LW 10	6-10	8-12	50	4,000	1195794
2058 LW 14	10-14	12-16	50	5,340	1195808
2058 LW 20	14-20	16-22	50	7,380	1195816
2058 LW 26	20-26	22-28	25	9,270	1195824
2058 LW 32	26-32	28-34	25	11,000	1195832
2058 LW 38	32-38	34-40	25	12,500	1195840
2058 LW 44	38-44	40-46	25	14,300	1195859
2058 LW 50	44-50	46-52	25	16,200	1195867
2058 LW 56	50-56	52-58	25	17,800	1195875
2058 LW 62	56-62	58-64	25	19,700	1195883

St acél

FS szalaghorganyzott

