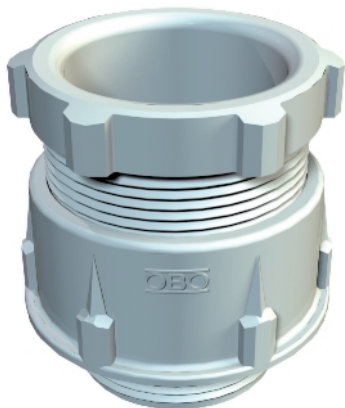


Tömszelence, metrikus menet



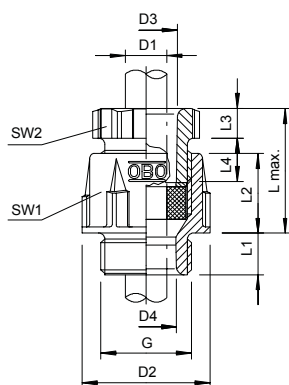
Védettség: csatlakozómenet-tömítőgyűrűvel IP65. Csatlakozómenet-tömítőgyűrű nélkül IP54.

Figyelem: A polisztirol tömszelence túlhűzése esetén - az anyagban ébredő feszültségek miatt - megrepedhet!

típus	menet	szín	csom. darab	súly kg/100 darab	cikkszám
106 M12 PS	M12 x 1,5	világosszürke	50	0,400	2035316
106 M16 PS	M16 x 1,5	világosszürke	50	0,560	2035324
106 M 20 PS	M20 x 1,5	világosszürke	50	0,753	2035332
106 M 25 PS	M25 x 1,5	világosszürke	50	1,018	2035340
106 M 32 PS	M32 x 1,5	világosszürke	10	2,891	2035359
106 M 40 PS	M40 x 1,5	világosszürke	10	4,973	2035367
106 M 50 PS	M50 x 1,5	világosszürke	5	6,594	2035375
106 M 63 PS	M63 x 1,5	világosszürke	5	9,630	2035383

PS polisztirol

Kónuszos tömszelence jellemző méretei



G	D1	D2	D3	D4	SW1	SW2	L1	L2	L3	L4	L max.
	mm	mm	mm	mm	mm	mm	mm	mm	mm	mm	mm
M12 x 1,5	3,5 - 6,5	16,5	7	7	15	13	8	13	5	8,5	23
M16 x 1,5	4,5 - 7	21,5	10,2	10	19	16	8	14	5	9	25
M20 x 1,5	9 - 13	27	13,4	13,5	24	21	9	16	5	10,8	28
M25 x 1,5	10 - 14	30	15,8	16	27	23	10	16,5	6	12	30
M32 x 1,5	18 - 25	47,5	30,3	26	42	40	11	20,5	8	18	42
M50 x 1,5	30 - 38	65	44,5	40,5	60	55	13	27	9	18,5	48
M63 x 1,5	37 - 44	70	50	45,5	65	60	14	27	9	18,5	48