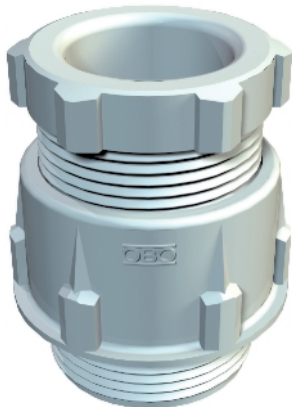


## Tömszelence, PG menet



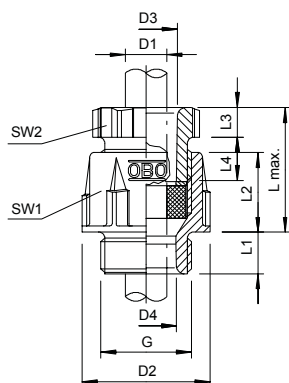
Tömszelence standard kivitelben, DIN 46320 szabvány szerinti A forma, egyszerű NR/SBR tömítőgyűrűvel. DIN 40430 szerinti PG csatlakozómenet. Védettség: IP 65 csatlakozócsonk-tömítőgyűrűvel, IP 54 tömítőgyűrű nélkül.

Figyelem: A polisztirol tömszelence túlhűzése esetén - az anyagban ébredő feszültségek miatt - megrepedhet!

típus	menet	szín	csom. súly		cikkszám
			darab	kg/100 darab	
106 PG7	Pg 7	világosszürke	50	0,325	2036061
106 PG9	Pg 9	világosszürke	50	0,560	2036096
106 PG11	Pg 11	világosszürke	50	0,800	2036118
106 PG13.5	Pg 13,5	világosszürke	50	0,794	2036134
106 PG16	Pg 16	világosszürke	50	1,003	2036169
106 PG21	Pg 21	világosszürke	50	1,760	2036215
106 PG29	Pg 29	világosszürke	10	3,004	2036290
106 PG36	Pg 36	világosszürke	10	6,240	2036363
106 PG42	Pg 42	világosszürke	5	6,698	2036428
106 PG48	Pg 48	világosszürke	5	7,336	2036487

PS polisztirol

### Kónuszos tömszelence jellemző méretei



G	D1	D2	D3	D4	SW1	SW2	L1	L2	L3	L4	L max.
	mm	mm	mm	mm	mm	mm	mm	mm	mm	mm	mm
Pg 7	3,5-6,5	16,5	7	7	15	13	8	13	5	8,5	23
Pg 9	4,5-7	21,5	10,2	10,2	19	16	8	14	5	9	25
Pg 11	5,5-10	25	11,3	11,5	22	19	8	15	5	10	27
Pg 13,5	9-13	27	13,4	13,5	24	21	9	16	5	10,8	28
Pg 16	10-14	30	15,8	16,5	27	23	10	16,5	6	12	30
Pg 21	14-18	37,5	21,2	21	33	30	11	19	7	17	38
Pg 29	18-25	47,5	30	27,5	42	40	11	20,5	8	18	42
Pg 36	25-33	58	38	34,5	53	50	12	24	8	17	43
Pg 48	37-44	70	50	45,5	65	60	14	27	9	18,5	48