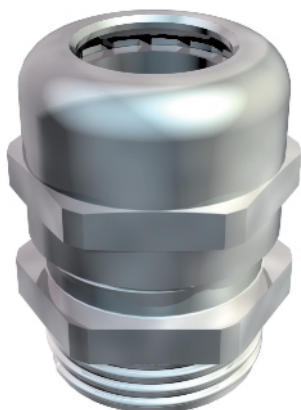


Tömszelence, metrikus menet



Robosztus tömszelence IEC 423 szerinti metrikus csatlakozómenettel, kalapos szorítóá-nyás kivitelben fokozott tömítési igények kielégítéséhez. A tömszelence és az árnyékoló-fonat közötti érintkezést érintkezőrugó biztosítja. Hatékony húzásmentesítés, elfordulás el-leni védelem és kiváló tömítés a teljes tartományban. Neoprén tömítőgyűrű. Előszerezelt tömítőgyűrűvel a csatlakozómeneten, VDE által bevizsgálva az MSZ EN 50262 szerint, IP68 védettség 5 bar/1h esetén, Felhasználási hőmérséklettartomány -20 - 100°C.

* Árak DEL-jegyzés szerint.

típus	menet	L1 méret mm	csom. súly darab kg/100 darab		cikkszám
V-TEC VM12 MS	M12 x 1,5	5	50	1,200	2086018
V-TEC VM16 MS	M16 x 1,5	5	50	1,640	2086024
V-TEC VM20 MS	M20 x 1,5	6	25	3,140	2086030
V-TEC VM25 MS	M25 x 1,5	7	25	4,260	2086036
V-TEC VM32 MS	M32 x 1,5	8	20	7,160	2086042
V-TEC VM40 MS	M40 x 1,5	8	5	12,240	2086048
V-TEC VM50 MS	M50 x 1,5	9	5	22,700	2086054
V-TEC VM63 MS	M63 x 1,5	10	5	30,300	2086060

CuZn sárgaréz

N nikkelezett

