

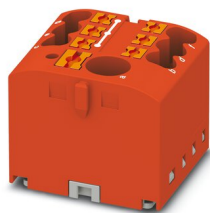
PTFIX 6/6X2,5 RD - Elosztó blokk



3273334

<https://www.phoenixcontact.com/hu/termek/3273334>

Kérjük, vegye figyelembe, hogy az ebben a PDF-dokumentumban bemutatott adatok generálása online katalógusunkból történt. Valamennyi adat a felhasználói dokumentációban található meg. A letöltésekre vonatkozó általános használati feltételeink érvényesek.



Elosztó blokk, Alapkapocs betáplálással, névleges feszültség: 450 V, névleges áram: 41 A, csatlakozások száma: 7, csatlakozási mód: Direkt rugós csatlakozás, Gyűjtő csatlakozás, Méretezési keresztmetszet: 6 mm², keresztmetszet: 0,5 mm² - 10 mm², Direkt rugós csatlakozás, Leágazás, keresztmetszet: 0,14 mm² - 4 mm², szerelési mód: kalapsínadapterre pattintható, Közvetlen karimás szerelés, Repülő, szín: vörös

Az Ön előnyei

- Akár 80 % időmegtakarítás a szerelésre kész blokkokkal, kézi áthidalás nélkül
- Rugalmas használat kalapsínre vagy közvetlenül szerelve, illetve ragasztás révén
- Egyértelmű vezetékvezetés a tizenegy különböző színváltozatnak köszönhetően
- Akár 50 % helymegtakarítás a kalapsínen keresztirányú szereléssel
- Vezetékek időtakarékos csatlakoztatása szerszám nélküli direkt rugós dugaszolási technikával

Kereskedelmi adatok

Cikkszám	3273334
Csomagolási egység	10 Darab
Minimális rendelési mennyiség	10 Darab
Értékesítési kulcs	BEA122
Termékkulcs	BEA122
Katalógus oldalszáma	443. (C-1-2019) oldal
GTIN	4055626392356
Tömeg/db (csomagolással)	19,7 g
Tömeg/db (csomagolás nélkül)	19 g
Vámtarifaszám	85369010
Származási ország	PL

Műszaki adatok

Tudnivalók

Általános adatok	a blokkok az áthidalóárokban egymás között áthidalhatók, a megfelelő dugaszolható áthidalókat lásd a tartozékok között
Általános adatok	
Megjegyzés	<p>Az egyes csatlakozási pontok max. terhelőáramát nem szabad túllépni.</p> <p>Az energiaelosztással kapcsolatos alkalmazások esetén az IEC 60364-4-43:2008, módosítva + 2008-as hibajegyzék (DIN VDE 0100-430:2010-10) 433.2 ff szakasz előírásait kell figyelembe venni!</p>

A cikk tulajdonságai

Terméktípus	Elosztókapocs
Csatlakozások száma	7
Sorok száma	1
Potenciálok	1
Szigetelési tulajdonságok	
Túlfeszültség-kategória	III
Szennyeződési fok	3

Elektromos jellemzők

Méretezési átültési szilárdság	6 kV
Maximális veszteségi teljesítmény névleges körülmények közt	0,77 W

Csatlakozási adatok

Betáplálás	igen
Csatlakozások száma emeletenként	7
Névleges keresztmetszet	2,5 mm ²
AWG méretezési keresztmetszet	14

Gyűjtő csatlakozás

Csupaszolási hossz	10 mm ... 12 mm
Szabvány szerinti csatlakozás	IEC 60998-2-2
Merev vezető keresztmetszete	0,5 mm ² ... 10 mm ²
Vezeték-keresztmetszet AWG	20 ... 8 (IEC szerint átszámítva)
Hajlékony vezető keresztmetszete	0,5 mm ² ... 10 mm ²
Hajlékony vezető keresztmetszete [AWG]	20 ... 10 (IEC szerint átszámítva)
Hajlékony vezeték-keresztmetszet (érvéghüvely szigetelógallér nélkül)	0,5 mm ² ... 6 mm ²
Hajlékony vezeték-keresztmetszet (érvéghüvely szigetelógallérral)	0,5 mm ² ... 6 mm ²
2 azonos keresztmetszetű hajlékony vezető szigetelógalléros TWIN érvéghüvellyel	0,5 mm ² ... 1,5 mm ²

PTFIX 6/6X2,5 RD - Elosztó blokk



3273334

<https://www.phoenixcontact.com/hu/termek/3273334>

Névleges áram	41 A (6 mm ² -es keresztmetszetű vezeték esetén)
Maximális terhelőáram	57 A (10 mm ² -es keresztmetszetű vezeték esetén)
Névleges feszültség	450 V
Névleges keresztmetszet	6 mm ²

Leágazás

Csupaszolási hossz	8 mm ... 10 mm
Idomszer	A3
Szabvány szerinti csatlakozás	IEC 60998-2-2
Merev vezető keresztmetszete	0,14 mm ² ... 4 mm ²
Vezeték-keresztmetszet AWG	26 ... 12 (IEC szerint átszámítva)
Hajlékony vezető keresztmetszete	0,14 mm ² ... 2,5 mm ²
Hajlékony vezető keresztmetszete [AWG]	26 ... 14 (IEC szerint átszámítva)
Hajlékony vezeték-keresztmetszet (érvéghüvely szigetelógallér nélkül)	0,14 mm ² ... 2,5 mm ²
Hajlékony vezeték-keresztmetszet (érvéghüvely szigetelógallérral)	0,14 mm ² ... 2,5 mm ²
Névleges áram	24 A
Maximális terhelőáram	32 A (4 mm ² -es vezeték-keresztmetszet esetén)
Maximális összegáram	57 A (10 mm ² -es keresztmetszetű vezeték esetén)
Névleges feszültség	450 V

Gyűjtő csatlakozás A csatlakozási keresztmetszetek közvetlenül dugaszolhatók

Merev vezető keresztmetszete	1 mm ² ... 10 mm ²
Hajlékony vezeték-keresztmetszet (érvéghüvely szigetelógallér nélkül)	1 mm ² ... 6 mm ²
Hajlékony vezeték-keresztmetszet (érvéghüvely szigetelógallérral)	1 mm ² ... 6 mm ²

Leágazás A csatlakozási keresztmetszetek közvetlenül dugaszolhatók

Merev vezető keresztmetszete	0,34 mm ² ... 4 mm ²
Merev vezető keresztmetszete [AWG]	24 ... 12 (IEC szerint átszámítva)
Hajlékony vezeték-keresztmetszet (érvéghüvely szigetelógallér nélkül)	0,5 mm ² ... 2,5 mm ²
Hajlékony vezeték-keresztmetszet (érvéghüvely szigetelógallérral)	0,34 mm ² ... 2,5 mm ²

Méreték

Szélesség	25,6 mm
Magasság	28,6 mm
Mélység	21,7 mm
Hossz	28,6 mm

Az anyagok adatai

Szín	vörös
Éghetőségi osztály az UL 94 szerint	V0
Szigetelőanyag csoport	I

PTFIX 6/6X2,5 RD - Elosztó blokk



3273334

<https://www.phoenixcontact.com/hu/termek/3273334>

Szigetelőanyag	PA
Statikus szigetelőanyaghasználat hidegben	-60 °C
Szigetelőanyag relatív hőmérséklet-indexe (DIN EN 60216-1 (VDE 0304-21))	125 °C
Szigetelőanyag relatív hőmérséklet-indexe (Elec., UL 746 B)	125 °C

Mechanikai tulajdonságok

Mechanikai adatok

Nyitott oldalfal	Nem
------------------	-----

Mechanikai vizsgálatok

Rögzítés a tartón

Hordozósín/Befestigungsauflage	NS 35/NS 15
Eredmény	A vizsgálaton megfelelt
Megjegyzés	Több blokk sorolásánál ajánlatos egy-egy kalapsín-adaptert a összekötőhelyek alá, illetve egy-egy peremelemet a blokkok közé helyezni. A 6 ill. 7 csatlakozóval ellátott változatoknál elegendő egy-egy kalapsín-adaptert a blokkok közepén elhelyezni, és a peremelemeket minden második blokk után. A PTFIX-NS35 kalapsín-adapter alkalmazása esetén a sorolt blokk csak legfeljebb a feléig állhat ki.

Környezeti feltételek és élettartam

Tűláng-vizsgálat

Hatástartam	30 s
Eredmény	A vizsgálaton megfelelt

Rezgés / szélessávú zajok

Vizsgálati specifikáció	DIN EN 50155 (VDE 0115-200):2008-03
Spektrum	2-es kategóriájú élettartam vizsgálat, forgóállványon
Frekvencia	$f_1 = 5 \text{ Hz}$ f_2 -ig = 250 Hz
ASD szint	6,12 (m/s ²) ² /Hz
Gyorsulás	3,12g
Vizsgálati időtartam tengelyenként	5 h
Vizsgálati irányok	X-, Y- és Z-tengely
Eredmény	A vizsgálaton megfelelt

Lökés

Vizsgálati specifikáció	DIN EN 50155 (VDE 0115-200):2008-03
Lökésforma	Félszínusz
Gyorsulás	30g
Lökés időtartama	18 ms
Lökések mennyisége irányonként	3
Vizsgálati irányok	X-, Y- és Z-tengely (poz. és neg.)

PTFIX 6/6X2,5 RD - Elosztó blokk



3273334

<https://www.phoenixcontact.com/hu/termek/3273334>

Eredmény	A vizsgálaton megfelelt
----------	-------------------------

Környezeti feltételek

Környezeti hőmérséklet (üzemi)	-60 °C ... 105 °C (max. rövid idejű üzemi hőmérséklet: lásd RTI Elec.)
Környezeti hőmérséklet (tárolás/szállítás)	-25 °C ... 60 °C (rövid ideig (kevesebb mint 24 óra), -60 °C és +70 °C között)
Környezeti hőmérséklet (szerelés)	-5 °C ... 70 °C
Környezeti hőmérséklet (működés)	-5 °C ... 70 °C
Megengedett páratartalom (tárolás/szállítás)	30 % ... 70 %

Szabványok és meghatározások

Szabvány szerinti csatlakozás	IEC 60998-2-2
	IEC 60998-2-2

Szerelés

Szerelési mód	kalapsínadapterre pattintható
	Közvetlen karimás szerelés
	Repülő

PTFIX 6/6X2,5 RD - Elosztó blokk

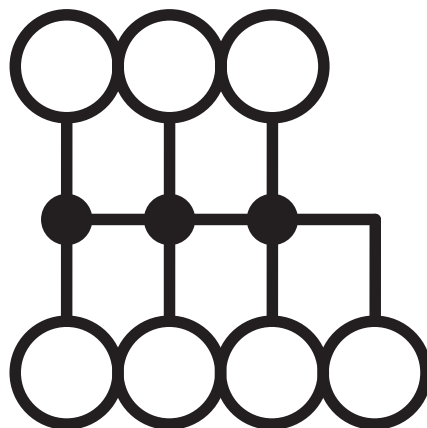
3273334

<https://www.phoenixcontact.com/hu/termek/3273334>



Rajzok

Kapcsolási rajz



PTFIX 6/6X2,5 RD - Elosztó blokk




3273334


<https://www.phoenixcontact.com/hu/termek/3273334>

Engedélyek


To download certificates, visit the product detail page: <https://www.phoenixcontact.com/hu/termek/3273334>

 CSA Engedély azonosítója: 13631				
	Névleges feszültség U_N :	Névleges áram I_N	Keresztmetszet AWG	Keresztmetszet mm^2
Felhasználói csoport B				
Kimenet	300 V	20 A	26 - 12	-
Bemenet	300 V	50 A	20 - 8	-
Felhasználói csoport C				
Kimenet	300 V	20 A	26 - 12	-
Bemenet	300 V	50 A	20 - 8	-
Felhasználói csoport D				
Bemenet	600 V	5 A	20 - 8	-

 IECEE CB Scheme Engedély azonosítója: DE1-63086				
	Névleges feszültség U_N :	Névleges áram I_N	Keresztmetszet AWG	Keresztmetszet mm^2
	450 V	41 A	-	- 6

 EAC Engedély azonosítója: RU C-DE.AI30.B.01102				
----------------------------------------------------------------------------------------------------------------------------------------------	--	--	--	--

 cULus Recognized Engedély azonosítója: E60425				
	Névleges feszültség U_N :	Névleges áram I_N	Keresztmetszet AWG	Keresztmetszet mm^2
Felhasználói csoport B				
Kimenet	300 V	20 A	26 - 12	-
Bemenet	300 V	50 A	20 - 8	-
Felhasználói csoport C				
Kimenet	300 V	20 A	26 - 12	-
Bemenet	300 V	50 A	20 - 8	-
Felhasználói csoport D				
Kimenet	600 V	5 A	26 - 12	-
Bemenet	600 V	5 A	20 - 8	-

 LR Engedély azonosítója: LR2002627TA				
------------------------------------------------------------------------------------------------------------------------------------	--	--	--	--

PTFIX 6/6X2,5 RD - Elosztó blokk



3273334

<https://www.phoenixcontact.com/hu/termek/3273334>



BV

Engedély azonosítója: 59146/A0 BV



EAC

Engedély azonosítója: RU C-DE.BL08.B.00644



VDE Zeichengenehmigung

Engedély azonosítója: 40047798



VDE Zeichengenehmigung

Engedély azonosítója: 40047798

PTFIX 6/6X2,5 RD - Elosztó blokk



3273334

<https://www.phoenixcontact.com/hu/termek/3273334>

Besorolások

ECLASS

ECLASS-11.0	27141120
ECLASS-13.0	27250118

ETIM

ETIM 8.0	EC000897
----------	----------

UNSPSC

UNSPSC 21.0	39121400
-------------	----------

PTFIX 6/6X2,5 RD - Elosztó blokk

3273334

<https://www.phoenixcontact.com/hu/termek/3273334>



Environmental Product Compliance

China RoHS

Rendeltetésszerű használat időtartama: korlátlan = EFUP-e

Egy veszélyes anyag sincs a küszöbértékek felett

PTFIX 6/6X2,5 RD - Elosztó blokk

3273334

<https://www.phoenixcontact.com/hu/termekek/3273334>

Tartozékok

i Megjegyzés: a felsorolt tartozékalkatrészek némelyikének alkalmazása korlátozhatja ezen termék működését.

FBS 2-5 - Dugaszolható híd

3030161

<https://www.phoenixcontact.com/hu/termekek/3030161>



Dugaszolható híd, raszterméret: 5,2 mm, pólusszám: 2, hossz: 23 mm, szín: vörös

i Max. áramerhelhetőség: 24 A

FBS 2-5 GN - Dugaszolható híd

3032143

<https://www.phoenixcontact.com/hu/termekek/3032143>



Dugaszolható híd, raszterméret: 5,2 mm, pólusszám: 2, szín: zöld

i Max. áramerhelhetőség: 24 A

PTFIX 6/6X2,5 RD - Elosztó blokk

3273334

<https://www.phoenixcontact.com/hu/termekek/3273334>



FBS 2-5 BU - Dugaszolható híd

3036877

<https://www.phoenixcontact.com/hu/termekek/3036877>



Dugaszolható híd, raszterméret: 5,2 mm, pólusszám: 2, szín: kék

 Max. áramterhelhetőség: 24 A

FBS 2-5 GY - Dugaszolható híd

3038969

<https://www.phoenixcontact.com/hu/termekek/3038969>



Dugaszolható híd, raszterméret: 5,2 mm, pólusszám: 2, szín: szürke

 Max. áramterhelhetőség: 24 A

PTFIX 6/6X2,5 RD - Elosztó blokk

3273334

<https://www.phoenixcontact.com/hu/termek/3273334>



PTFIX-NS35 - Hordozósínre szerelhető adapter

3274054

<https://www.phoenixcontact.com/hu/termek/3274054>

Hordozósínre szerelhető adapter, hossz: 58,1 mm, szélesség: 28,6 mm, magasság: 11 mm, szín: szürke, szerelési mód: NS 35/7,5



PTFIX-NS35A - Hordozósínre szerelhető adapter

3274056

<https://www.phoenixcontact.com/hu/termek/3274056>

Hordozósínre szerelhető adapter, hossz: 45,7 mm, szélesség: 10,3 mm, magasság: 11,9 mm, szín: szürke, szerelési mód: NS 35/7,5



PTFIX 6/6X2,5 RD - Elosztó blokk

3273334

<https://www.phoenixcontact.com/hu/termek/3273334>



PTFIX-NS35A-FIX - Hordozósínre szerelhető adapter

3274057

<https://www.phoenixcontact.com/hu/termek/3274057>

Hordozósínre szerelhető adapter, végtartó funkcióval, hossz: 45,7 mm, szélesség: 10,3 mm, magasság: 12 mm, szín: szürke, szerelési mód: NS 35/7,5

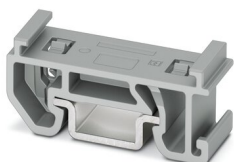


PTFIX-NS15A - Hordozósínre szerelhető adapter

3274058

<https://www.phoenixcontact.com/hu/termek/3274058>

Hordozósínre szerelhető adapter, hossz: 28,6 mm, szélesség: 10,3 mm, magasság: 10,8 mm, szín: szürke, szerelési mód: NS 15



PTFIX 6/6X2,5 RD - Elosztó blokk

3273334

<https://www.phoenixcontact.com/hu/termek/3273334>

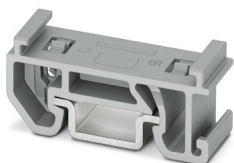


PTFIX-NS15A-FIX - Hordozósínre szerelhető adapter

3274059

<https://www.phoenixcontact.com/hu/termek/3274059>

Hordozósínre szerelhető adapter, végtartó funkcióval, hossz: 28,6 mm, szélesség: 10,3 mm, magasság: 10,8 mm, szín: szürke, szerelési mód: NS 15



PTFIX-F - Perem

3274060

<https://www.phoenixcontact.com/hu/termek/3274060>

Perem, rácsavarozható rögzítéssel, hossz: 28,6 mm, szélesség: 8,6 mm, magasság: 21,7 mm, szín: szürke, szerelési mód: Csavaros szerelés



PTFIX 6/6X2,5 RD - Elosztó blokk

3273334

<https://www.phoenixcontact.com/hu/termek/3273334>



MPS-MT SN - Vizsgálódugasz

3212251

<https://www.phoenixcontact.com/hu/termek/3212251>



Vizsgálódugasz, forrasztható csatlakozással 1 mm² vezető-keresztmetszetig, ónozott felület, pólusszám: 1, szín: ezüstsínű

KLM 2 - Kapocsléc jelölő-hordozó

0807575

<https://www.phoenixcontact.com/hu/termek/0807575>



Kapocssor jelölőhordozó, állítható magasságú, CLIPFIX 15, CLIPFIX 35 és CLIPFIX 35-5 végbakhoz, bepattintható címkével feliratozható

PTFIX 6/6X2,5 RD - Elosztó blokk

3273334

<https://www.phoenixcontact.com/hu/termek/3273334>



KLM 3-L - Kapocsléc jelölő-hordozó

0814788

<https://www.phoenixcontact.com/hu/termek/0814788>



Kapocssor jelölőhordozó, állítható magasságú, CLIPFIX 15, CLIPFIX 35 és CLIPFIX 35-5 végbakhoz, 20 x 8 mm formátumú jelölécímkével feliratozható

SZF 1-0,6X3,5 - Csavarhúzó

1204517

<https://www.phoenixcontact.com/hu/termek/1204517>



Működtető szerszám, ST kapcsokhoz, hornyos csavarhúzóként is alkalmazható, mérete: 0,6 x 3,5 x 100mm, kétkomponensű markolat, csúszásmentes

PTFIX 6/6X2,5 RD - Elosztó blokk

3273334

<https://www.phoenixcontact.com/hu/termekek/3273334>



MPS-MT 1-S - Vizsgálódugasz

1944372

<https://www.phoenixcontact.com/hu/termekek/1944372>

Vizsgálódugasz, 1,0 mm átmérőjű vizsgálócsúcsból és 2,0 mm átmérőjű aljzattól áll

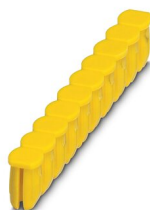


CEC 2,5 - Vakdugó

3062757

<https://www.phoenixcontact.com/hu/termekek/3062757>

Fedél a létraaknához, 10 pólusú, direkt rugós (PT) csatlakozástechnikájú rugós kapcsokhoz (ST) és sorkapcsokhoz a következő szélességben: 5,2 mm



PTFIX 6/6X2,5 RD - Elosztó blokk

3273334

<https://www.phoenixcontact.com/hu/termek/3273334>



PAI-4-N GY - Vizsgálóadapter

3032871

<https://www.phoenixcontact.com/hu/termek/3032871>



4 mm-es vizsgálóadapter, az 5,2 mm, 6,2 mm és 8,2 mm-es osztású
kapcsokhoz

MPS-MT - Vizsgálódugasz

0201744

<https://www.phoenixcontact.com/hu/termek/0201744>



Vizsgálódugasz, forrasztható csatlakozással 1 mm² vezető-keresztmetszetig,
pólusszám: 1, szín: szürke

PTFIX 6/6X2,5 RD - Elosztó blokk

3273334

<https://www.phoenixcontact.com/hu/termek/3273334>



MPS-IH WH - Szigetelő hüvely

0201663

<https://www.phoenixcontact.com/hu/termek/0201663>

Szigetelő hüvely, szín: fehér



MPS-IH RD - Szigetelő hüvely

0201676

<https://www.phoenixcontact.com/hu/termek/0201676>

Szigetelő hüvely, szín: vörös



PTFIX 6/6X2,5 RD - Elosztó blokk

3273334

<https://www.phoenixcontact.com/hu/termek/3273334>

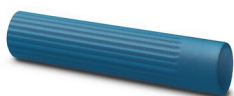


MPS-IH BU - Szigetelő hüvely

0201689

<https://www.phoenixcontact.com/hu/termek/0201689>

Szigetelő hüvely, szín: kék



MPS-IH YE - Szigetelő hüvely

0201692

<https://www.phoenixcontact.com/hu/termek/0201692>

Szigetelő hüvely, szín: sárga



PTFIX 6/6X2,5 RD - Elosztó blokk

3273334

<https://www.phoenixcontact.com/hu/termek/3273334>



MPS-IH GN - Szigetelő hüvely

0201702

<https://www.phoenixcontact.com/hu/termek/0201702>

Szigetelő hüvely, szín: zöld



MPS-IH GY - Szigetelő hüvely

0201728

<https://www.phoenixcontact.com/hu/termek/0201728>

Szigetelő hüvely, szín: szürke



PTFIX 6/6X2,5 RD - Elosztó blokk

3273334

<https://www.phoenixcontact.com/hu/termek/3273334>



MPS-IH BK - Szigetelő hüvely

0201731

<https://www.phoenixcontact.com/hu/termek/0201731>

Szigetelő hüvely, szín: fekete



ISH 2,5/0,2 - Szigetelő hüvely

3002843

<https://www.phoenixcontact.com/hu/termek/3002843>

Szigetelő hüvely, szín: fehér



PTFIX 6/6X2,5 RD - Elosztó blokk

3273334

<https://www.phoenixcontact.com/hu/termek/3273334>



ISH 2,5/0,5 - Szigetelő hüvely

3002856

<https://www.phoenixcontact.com/hu/termek/3002856>



Szigetelő hüvely, szín: szürke

ISH 2,5/1,0 - Szigetelő hüvely

3002869

<https://www.phoenixcontact.com/hu/termek/3002869>



Szigetelő hüvely, szín: fekete

PTFIX 6/6X2,5 RD - Elosztó blokk

3273334

<https://www.phoenixcontact.com/hu/termek/3273334>



TML (EX3,8)R - Jelölőcsík

0801837

<https://www.phoenixcontact.com/hu/termek/0801837>



Jelölőcsík, Tekercs, fehér, felirat nélkül, feliratozható a következőkkel: THERMOMARK E.300 (D)/600 (D), THERMOMARK ROLL 2.0, THERMOMARK ROLL, THERMOMARK ROLL X1, THERMOMARK ROLLMASTER 300/600, THERMOMARK X1.2, szerelési mód: ragasztható, szövegmező mérete: 30000 x 3,8 mm, Az egyes lapok száma: 12

TML (104X3,8)R - Jelölőcsík

0801833

<https://www.phoenixcontact.com/hu/termek/0801833>



Jelölőcsík, Tekercs, fehér, felirat nélkül, feliratozható a következőkkel: THERMOMARK E.300 (D)/600 (D), THERMOMARK ROLL 2.0, THERMOMARK ROLL, THERMOMARK ROLL X1, THERMOMARK ROLLMASTER 300/600, THERMOMARK X1.2, szerelési mód: ragasztható, a következő kapocsszélességhez: 104 mm, szövegmező mérete: 104 x 3,8 mm, Az egyes lapok száma: 2500

PTFIX 6/6X2,5 RD - Elosztó blokk



3273334

<https://www.phoenixcontact.com/hu/termekek/3273334>

TML (104X2,8)R - Jelölőcsík

0801832

<https://www.phoenixcontact.com/hu/termekek/0801832>



Jelölőcsík, Tekercs, fehér, felirat nélkül, feliratozható a következőkkel: THERMOMARK E.300 (D)/600 (D), THERMOMARK ROLL 2.0, THERMOMARK ROLL, THERMOMARK ROLL X1, THERMOMARK ROLLMASTER 300/600, THERMOMARK X1.2, szerelési mód: ragasztható, a következő kapocsszélességhez: 104 mm, szövegmező mérete: 104 x 2,8 mm, Az egyes lapok száma: 2500

TML (EX2,8)R - Jelölőcsík

0801836

<https://www.phoenixcontact.com/hu/termekek/0801836>



Jelölőcsík, Tekercs, fehér, felirat nélkül, feliratozható a következőkkel: THERMOMARK E.300 (D)/600 (D), THERMOMARK ROLL 2.0, THERMOMARK ROLL, THERMOMARK ROLL X1, THERMOMARK ROLLMASTER 300/600, THERMOMARK X1.2, szerelési mód: ragasztható, a következő kapocsszélességhez: 30000 mm, szövegmező mérete: 30000 x 2,8 mm, Az egyes lapok száma: 14

PTFIX 6/6X2,5 RD - Elosztó blokk

3273334

<https://www.phoenixcontact.com/hu/termek/3273334>



SK 2,8 REEL P5,2 WH CUS - Jelölőkártya

8199986

<https://www.phoenixcontact.com/hu/termek/8199986>



Jelölőkártya, megrendelhető: kártyánként, fehér, vevői igény szerinti feliratozás, szerelési mód: ragasztható, a következő kapocsszélességhez: 5,2 mm, szövegmező mérete: végtelen x 2,8 mm

SK 3,8 REEL P5,2 WH CUS - Jelölőkártya

8199989

<https://www.phoenixcontact.com/hu/termek/8199989>



Jelölőkártya, megrendelhető: kártyánként, fehér, vevői igény szerinti feliratozás, szerelési mód: ragasztható, a következő kapocsszélességhez: 5,2 mm, szövegmező mérete: végtelen x 3,8 mm

PTFIX 6/6X2,5 RD - Elosztó blokk



3273334

<https://www.phoenixcontact.com/hu/termekek/3273334>

US-TML (104X3,8) - Jelölő kapcsokhoz

0830768

<https://www.phoenixcontact.com/hu/termekek/0830768>



Jelölő kapcsokhoz, Kártya, fehér, felirat nélkül, feliratozható a következőkkel: BLUEMARK ID COLOR, BLUEMARK ID, THERMOMARK PRIME, THERMOMARK CARD 2.0, THERMOMARK CARD, szerelési mód: ragasztható, szövegmező mérete: 104 x 3,8 mm, Az egyes lapok száma: 22

US-TML (104X2,8) - Jelölő kapcsokhoz

0830767

<https://www.phoenixcontact.com/hu/termekek/0830767>



Jelölő kapcsokhoz, Kártya, fehér, felirat nélkül, feliratozható a következőkkel: BLUEMARK ID COLOR, BLUEMARK ID, THERMOMARK PRIME, THERMOMARK CARD 2.0, THERMOMARK CARD, szerelési mód: ragasztható, szövegmező mérete: 104 x 2,8 mm, Az egyes lapok száma: 26

PTFIX 6/6X2,5 RD - Elosztó blokk

3273334

<https://www.phoenixcontact.com/hu/termekek/3273334>



SK U/3,8 WH:UNBEDRUCKT - Jelölőkártya

0803906

<https://www.phoenixcontact.com/hu/termekek/0803906>



Jelölőkártya, Din A4, fehér, felirat nélkül, feliratozható a következőkkel: PLOTMARK, CMS-P1-PLOTTER, Irodai nyomtatórendszerek, szerelési mód: ragasztható, a következő kapocsszélességhez: 210 mm, szövegmező mérete: 186 x 3,8 mm, Az egyes lapok száma: 1440

SK U/2,8 WH:UNBEDRUCKT - Jelölőkártya

0803883

<https://www.phoenixcontact.com/hu/termekek/0803883>



Jelölőkártya, Din A4, fehér, felirat nélkül, feliratozható a következőkkel: PLOTMARK, CMS-P1-PLOTTER, Irodai nyomtatórendszerek, szerelési mód: ragasztható, a következő kapocsszélességhez: 210 mm, szövegmező mérete: 186 x 2,8 mm, Az egyes lapok száma: 3600

PTFIX 6/6X2,5 RD - Elosztó blokk

3273334

<https://www.phoenixcontact.com/hu/termek/3273334>



MM-TML (EX3,8)R C1 WH/BK - Jelölőcímké

1092026

<https://www.phoenixcontact.com/hu/termek/1092026>



Jelölőcímké, Tekercs, fehér/fekete, felirat nélkül, feliratozható a következőkkel: THERMOFOX, THERMOMARK GO, THERMOMARK GO.K, szerelési mód: ragasztható, szövegmező mérete: végtelen x 2,8 mm

Phoenix Contact 2023 © – minden jog fenntartva

<https://www.phoenixcontact.com>

PHOENIX CONTACT Kft.

H-1124 Budapest

Csörsz utca 49-51.

+36 1 555 1000

phoenixhu@phoenixcontact.com