

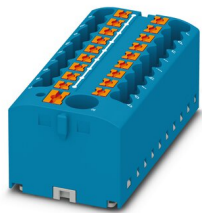
PTFIX 6/18X2,5 BU - Elosztó blokk



3273376

<https://www.phoenixcontact.com/hu/termek/3273376>

Kérjük, vegye figyelembe, hogy az ebben a PDF-dokumentumban bemutatott adatok generálása online katalógusunkból történt. Valamennyi adat a felhasználói dokumentációban található meg. A letöltésekre vonatkozó általános használati feltételeink érvényesek.



Elosztó blokk, Alapkapocs betáplálással, névleges feszültség: 450 V, névleges áram: 24 A, csatlakozások száma: 19, csatlakozási mód: Direkt rugós csatlakozás, Leágazás, keresztmetszet: 0,14 mm² - 4 mm², Direkt rugós csatlakozás, Gyűjtő csatlakozás, Méretezési keresztmetszet: 6 mm², keresztmetszet: 0,5 mm² - 10 mm², szerelési mód: kalapsínadapterre pattintható, Közvetlen karimás szerelés, Repülő, szín: kék

Az Ön előnyei

- Rugalmas használat kalapsínre vagy közvetlenül szerelve, illetve ragasztás révén
- Egyértelmű vezetékvezetés a tizenegy különböző színváltozatnak köszönhetően
- Vezetékek időtakarékos csatlakoztatása szerszám nélküli direkt rugós dugaszolási technikával
- Akár 50 % helymegtakarítás a kalapsínen keresztirányú szereléssel
- Akár 80 % időmegtakarítás a szerelésre kész blokkokkal, kézi áthidalás nélkül

Kereskedelmi adatok

Cikkszám	3273376
Csomagolási egység	8 Darab
Minimális rendelési mennyiség	8 Darab
Értékesítési kulcs	BEA124
Termékkulcs	BEA124
Katalógus oldalszáma	443. (C-1-2019) oldal
GTIN	4055626392585
Tömeg/db (csomagolással)	40 g
Tömeg/db (csomagolás nélkül)	37,064 g
Vámtarifaszám	85369010
Származási ország	PL

PTFIX 6/18X2,5 BU - Elosztó blokk



3273376

<https://www.phoenixcontact.com/hu/termek/3273376>

Műszaki adatok

Tudnivalók

Általános adatok	a blokkok az áthidalóárokban egymás között áthidalhatók, a megfelelő dugaszolható áthidalókat lásd a tartozékok között
Általános adatok	
Megjegyzés	Az egyes csatlakozási pontok max. terhelőáramát nem szabad túllépni. Az energiaelosztással kapcsolatos alkalmazások esetén az IEC 60364-4-43:2008, módosítva + 2008-as hibajegyzék (DIN VDE 0100-430:2010-10) 433.2 ff szakasz előírásait kell figyelembe venni!

A cikk tulajdonságai

Terméktípus	Elosztókapocs
Csatlakozások száma	19
Sorok száma	1
Potenciálok	1

Szigetelési tulajdonságok

Túlfeszültség-kategória	III
Szennyeződési fok	3

Elektromos jellemzők

Méretezési átültési szilárdság	6 kV
Maximális veszteségi teljesítmény névleges körülmények közt	0,77 W

Csatlakozási adatok

Betáplálás	igen
Csatlakozások száma emeletenként	19
Névleges keresztmetszet	2,5 mm ²
AWG méretezési keresztmetszet	14

Leágazás

Csupaszolási hossz	8 mm ... 10 mm
Idomszer	A3
Szabvány szerinti csatlakozás	IEC 60998-2-2
Merev vezető keresztmetszete	0,14 mm ² ... 4 mm ²
Vezeték-keresztmetszet AWG	26 ... 12 (IEC szerint átszámítva)
Hajlékony vezető keresztmetszete	0,14 mm ² ... 2,5 mm ²
Hajlékony vezető keresztmetszete [AWG]	26 ... 14 (IEC szerint átszámítva)
Hajlékony vezeték-keresztmetszet (érvéghüvely szigetelőgallér nélkül)	0,14 mm ² ... 2,5 mm ²
Hajlékony vezeték-keresztmetszet (érvéghüvely szigetelőgallérral)	0,14 mm ² ... 2,5 mm ²
Névleges áram	24 A

PTFIX 6/18X2,5 BU - Elosztó blokk



3273376

<https://www.phoenixcontact.com/hu/termek/3273376>

Maximális terhelőáram	32 A (4 mm ² -es vezeték-keresztmetszet esetén)
Maximális összegáram	57 A (10 mm ² -es keresztmetszetű vezeték esetén)
Névleges feszültség	450 V

Gyűjtő csatlakozás

Csupaszolási hossz	10 mm ... 12 mm
Szabvány szerinti csatlakozás	IEC 60998-2-2
Merev vezető keresztmetszete	0,5 mm ² ... 10 mm ²
Vezeték-keresztmetszet AWG	20 ... 8 (IEC szerint átszámítva)
Hajlékony vezető keresztmetszete	0,5 mm ² ... 10 mm ²
Hajlékony vezető keresztmetszete [AWG]	20 ... 10 (IEC szerint átszámítva)
Hajlékony vezeték-keresztmetszet (érvéghüvely szigetelógallér nélkül)	0,5 mm ² ... 6 mm ²
Hajlékony vezeték-keresztmetszet (érvéghüvely szigetelógallérral)	0,5 mm ² ... 6 mm ²
Hajlékony vezeték-keresztmetszetek (2 azonos keresztmetszetű vezeték szigetelógalléros TWIN érvéghüvellyel)	0,5 mm ² ... 1,5 mm ²
2 azonos keresztmetszetű hajlékony vezeték szigetelógalléros TWIN érvéghüvellyel	0,5 mm ² ... 1,5 mm ²
Névleges áram	41 A (6 mm ² -es keresztmetszetű vezeték esetén)
Maximális terhelőáram	57 A (10 mm ² -es keresztmetszetű vezeték esetén)
Névleges keresztmetszet	6 mm ²

Leágazás A csatlakozási keresztmetszetek közvetlenül dugaszolhatók

Merev vezető keresztmetszete	0,34 mm ² ... 4 mm ²
Merev vezető keresztmetszete [AWG]	24 ... 12 (IEC szerint átszámítva)
Hajlékony vezeték-keresztmetszet (érvéghüvely szigetelógallér nélkül)	0,34 mm ² ... 2,5 mm ²
Hajlékony vezeték-keresztmetszet (érvéghüvely szigetelógallérral)	0,34 mm ² ... 2,5 mm ²

Gyűjtő csatlakozás A csatlakozási keresztmetszetek közvetlenül dugaszolhatók

Merev vezető keresztmetszete	1 mm ² ... 10 mm ²
Hajlékony vezeték-keresztmetszet (érvéghüvely szigetelógallér nélkül)	1 mm ² ... 6 mm ²
Hajlékony vezeték-keresztmetszet (érvéghüvely szigetelógallérral)	1 mm ² ... 6 mm ²

Méret

Szélesség	56,5 mm
Magasság	28,6 mm
Mélység	21,7 mm
Hossz	28,6 mm

Az anyagok adatai

Szín	kék
Éghetőségi osztály az UL 94 szerint	V0
Szigetelőanyag csoport	I

PTFIX 6/18X2,5 BU - Elosztó blokk



3273376

<https://www.phoenixcontact.com/hu/termek/3273376>

Szigetelőanyag	PA
Statikus szigetelőanyaghasználat hidegben	-60 °C
Szigetelőanyag relatív hőmérséklet-indexe (DIN EN 60216-1 (VDE 0304-21))	130 °C
Szigetelőanyag relatív hőmérséklet-indexe (Elec., UL 746 B)	130 °C
Sínhez kötött járművek tűzvédelme (DIN EN 45545-2) R22	HL 1 - HL 3
Sínhez kötött járművek tűzvédelme (DIN EN 45545-2) R23	HL 1 - HL 3
Sínhez kötött járművek tűzvédelme (DIN EN 45545-2) R24	HL 1 - HL 3
Sínhez kötött járművek tűzvédelme (DIN EN 45545-2) R26	HL 1 - HL 3
Kalorimetrikus hőleadás NFPA 130 (ASTM E 1354)	28 MJ/kg
Felületi éghetőség NFPA 130 (ASTM E 162)	megfelelt
Specifikus optikai füstgázszűrőség NFPA 130 (ASTM E 662)	megfelelt
Füstgáztoxicitás NFPA 130 (SMP 800C)	megfelelt

Mechanikai tulajdonságok

Mechanikai adatok

Nyitott oldalfal	Nem
------------------	-----

Mechanikai vizsgálatok

Rögzítés a tartón

Hordozósín/Befestigungsauflage	NS 35/NS 15
Eredmény	A vizsgálaton megfelelt
Megjegyzés	Több blokk sorolásánál ajánlatos egy-egy kalapsín-adaptert a összekötőhelyek alá, illetve egy-egy peremelemet a blokkok közé helyezni. A 6 ill. 7 csatlakozóval ellátott változatoknál elegendő egy-egy kalapsín-adaptert a blokkok közepén elhelyezni, és a peremelemeket minden második blokk után. A PTFIX-NS35 kalapsín-adapter alkalmazása esetén a sorolt blokk csak legfeljebb a feléig állhat ki.

Környezeti feltételek és élettartam

Tűláng-vizsgálat

Hatástartam	30 s
Eredmény	A vizsgálaton megfelelt

Rezgés / szélessávú zajok

Vizsgálati specifikáció	DIN EN 50155 (VDE 0115-200):2008-03
Spektrum	2-es kategóriájú élettartam vizsgálat, forgóállványon
Frekvencia	$f_1 = 5 \text{ Hz}$ $f_2\text{-ig} = 250 \text{ Hz}$
ASD szint	6,12 (m/s ²)/Hz
Gyorsulás	3,12g
Vizsgálati időtartam tengelyenként	5 h
Vizsgálati irányok	X-, Y- és Z-tengely
Eredmény	A vizsgálaton megfelelt

PTFIX 6/18X2,5 BU - Elosztó blokk



3273376

<https://www.phoenixcontact.com/hu/termek/3273376>

Lökés

Vizsgálati specifikáció	DIN EN 50155 (VDE 0115-200):2008-03
Lökésforma	Félszínusz
Gyorsulás	30g
Lökés időtartama	18 ms
Lökések mennyisége irányonként	3
Vizsgálati irányok	X-, Y- és Z-tengely (poz. és neg.)
Eredmény	A vizsgálaton megfelelt

Környezeti feltételek

Környezeti hőmérséklet (üzemi)	-60 °C ... 105 °C (max. rövid idejű üzemi hőmérséklet: lásd RTI Elec.)
Környezeti hőmérséklet (tárolás/szállítás)	-25 °C ... 60 °C (rövid ideig (kevesebb mint 24 óra), -60 °C és +70 °C között)
Környezeti hőmérséklet (szerelés)	-5 °C ... 70 °C
Környezeti hőmérséklet (működés)	-5 °C ... 70 °C
Megengedett páratartalom (tárolás/szállítás)	30 % ... 70 %

Szabványok és meghatározások

Szabvány szerinti csatlakozás	IEC 60998-2-2
	IEC 60998-2-2

Szerelés

Szerelési mód	kalapsínadapterre pattintható
	Közvetlen karimás szerelés
	Repülő

PTFIX 6/18X2,5 BU - Elosztó blokk

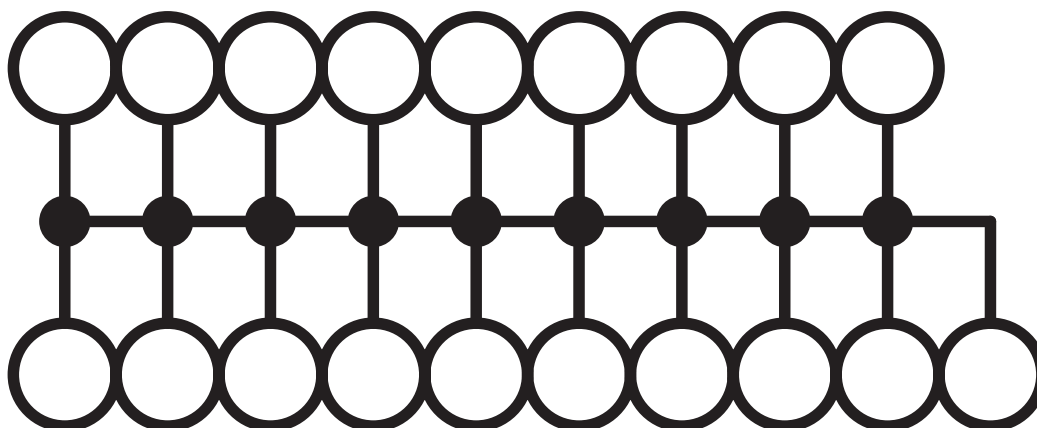
3273376

<https://www.phoenixcontact.com/hu/termek/3273376>



Rajzok

Kapcsolási rajz



PTFIX 6/18X2,5 BU - Elosztó blokk




3273376


<https://www.phoenixcontact.com/hu/termek/3273376>

Engedélyek


To download certificates, visit the product detail page: <https://www.phoenixcontact.com/hu/termek/3273376>

 CSA Engedély azonosítója: 13631				
	Névleges feszültség U_N :	Névleges áram I_N	Keresztmetszet AWG	Keresztmetszet mm^2
Felhasználói csoport B				
Kimenet	300 V	20 A	26 - 12	-
Bemenet	300 V	50 A	20 - 8	-
Felhasználói csoport C				
Kimenet	300 V	20 A	26 - 12	-
Bemenet	300 V	50 A	20 - 8	-
Felhasználói csoport D				
Bemenet	600 V	5 A	20 - 8	-

 IECEE CB Scheme Engedély azonosítója: DE1-63086				
	Névleges feszültség U_N :	Névleges áram I_N	Keresztmetszet AWG	Keresztmetszet mm^2
	450 V	41 A	-	- 6

 EAC Engedély azonosítója: RU C-DE.BL08.B.00644				
--	--	--	--	--

 cULus Recognized Engedély azonosítója: E60425				
	Névleges feszültség U_N :	Névleges áram I_N	Keresztmetszet AWG	Keresztmetszet mm^2
Felhasználói csoport B				
Kimenet	300 V	20 A	26 - 12	-
Bemenet	300 V	50 A	20 - 8	-
Felhasználói csoport C				
Kimenet	300 V	20 A	26 - 12	-
Bemenet	300 V	50 A	20 - 8	-
Felhasználói csoport D				
Kimenet	600 V	5 A	26 - 12	-
Bemenet	600 V	5 A	20 - 8	-

 LR Engedély azonosítója: LR2002627TA				
--	--	--	--	--

PTFIX 6/18X2,5 BU - Elosztó blokk



3273376

<https://www.phoenixcontact.com/hu/termek/3273376>



BV

Engedély azonosítója: 59146/A0 BV



VDE Zeichengenehmigung

Engedély azonosítója: 40047798



VDE Zeichengenehmigung

Engedély azonosítója: 40047798

PTFIX 6/18X2,5 BU - Elosztó blokk



3273376

<https://www.phoenixcontact.com/hu/termek/3273376>

Besorolások

ECLASS

ECLASS-11.0	27141120
ECLASS-13.0	27250118

ETIM

ETIM 8.0	EC000897
----------	----------

UNSPSC

UNSPSC 21.0	39121400
-------------	----------

PTFIX 6/18X2,5 BU - Elosztó blokk

3273376

<https://www.phoenixcontact.com/hu/termek/3273376>



Environmental Product Compliance

China RoHS

Rendeltetésszerű használat időtartama: korlátlan = EFUP-e

Egy veszélyes anyag sincs a küszöbértékek felett

PTFIX 6/18X2,5 BU - Elosztó blokk

3273376

<https://www.phoenixcontact.com/hu/termekek/3273376>

Tartozékok

i Megjegyzés: a felsorolt tartozékalkatrészek némelyikének alkalmazása korlátozhatja ezen termék működését.

FBS 2-5 - Dugaszolható híd

3030161

<https://www.phoenixcontact.com/hu/termekek/3030161>



Dugaszolható híd, rászterméret: 5,2 mm, pólusszám: 2, hossz: 23 mm, szín: vörös

i Max. áramterhelhetőség: 24 A

FBS 2-5 GN - Dugaszolható híd

3032143

<https://www.phoenixcontact.com/hu/termekek/3032143>



Dugaszolható híd, rászterméret: 5,2 mm, pólusszám: 2, szín: zöld

i Max. áramterhelhetőség: 24 A

PTFIX 6/18X2,5 BU - Elosztó blokk

3273376

<https://www.phoenixcontact.com/hu/termekek/3273376>



FBS 2-5 BU - Dugaszolható híd

3036877

<https://www.phoenixcontact.com/hu/termekek/3036877>



Dugaszolható híd, raszterméret: 5,2 mm, pólusszám: 2, szín: kék

 Max. áramterhelhetőség: 24 A

FBS 2-5 GY - Dugaszolható híd

3038969

<https://www.phoenixcontact.com/hu/termekek/3038969>



Dugaszolható híd, raszterméret: 5,2 mm, pólusszám: 2, szín: szürke

 Max. áramterhelhetőség: 24 A

PTFIX 6/18X2,5 BU - Elosztó blokk

3273376

<https://www.phoenixcontact.com/hu/termek/3273376>



PTFIX-NS35 - Hordozósínre szerelhető adapter

3274054

<https://www.phoenixcontact.com/hu/termek/3274054>

Hordozósínre szerelhető adapter, hossz: 58,1 mm, szélesség: 28,6 mm, magasság: 11 mm, szín: szürke, szerelési mód: NS 35/7,5



PTFIX-NS35A - Hordozósínre szerelhető adapter

3274056

<https://www.phoenixcontact.com/hu/termek/3274056>

Hordozósínre szerelhető adapter, hossz: 45,7 mm, szélesség: 10,3 mm, magasság: 11,9 mm, szín: szürke, szerelési mód: NS 35/7,5



PTFIX 6/18X2,5 BU - Elosztó blokk

3273376

<https://www.phoenixcontact.com/hu/termek/3273376>



PTFIX-NS35A-FIX - Hordozósínre szerelhető adapter

3274057

<https://www.phoenixcontact.com/hu/termek/3274057>

Hordozósínre szerelhető adapter, végtartó funkcióval, hossz: 45,7 mm, szélesség: 10,3 mm, magasság: 12 mm, szín: szürke, szerelési mód: NS 35/7,5

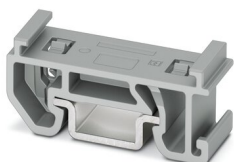


PTFIX-NS15A - Hordozósínre szerelhető adapter

3274058

<https://www.phoenixcontact.com/hu/termek/3274058>

Hordozósínre szerelhető adapter, hossz: 28,6 mm, szélesség: 10,3 mm, magasság: 10,8 mm, szín: szürke, szerelési mód: NS 15



PTFIX 6/18X2,5 BU - Elosztó blokk

3273376

<https://www.phoenixcontact.com/hu/termek/3273376>

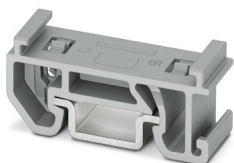


PTFIX-NS15A-FIX - Hordozósínre szerelhető adapter

3274059

<https://www.phoenixcontact.com/hu/termek/3274059>

Hordozósínre szerelhető adapter, végtartó funkcióval, hossz: 28,6 mm, szélesség: 10,3 mm, magasság: 10,8 mm, szín: szürke, szerelési mód: NS 15



PTFIX-F - Perem

3274060

<https://www.phoenixcontact.com/hu/termek/3274060>

Perem, rácsavarozható rögzítéssel, hossz: 28,6 mm, szélesség: 8,6 mm, magasság: 21,7 mm, szín: szürke, szerelési mód: Csavaros szerelés



PTFIX 6/18X2,5 BU - Elosztó blokk

3273376

<https://www.phoenixcontact.com/hu/termek/3273376>



MPS-MT SN - Vizsgálódugasz

3212251

<https://www.phoenixcontact.com/hu/termek/3212251>

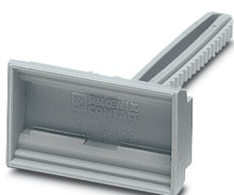


Vizsgálódugasz, forrasztható csatlakozással 1 mm² vezető-keresztmetszetig, ónozott felület, pólusszám: 1, szín: ezüstsínű

KLM 2 - Kapocsléc jelölő-hordozó

0807575

<https://www.phoenixcontact.com/hu/termek/0807575>



Kapocssor jelölőhordozó, állítható magasságú, CLIPFIX 15, CLIPFIX 35 és CLIPFIX 35-5 végbakhoz, bepattintható címkével feliratozható

PTFIX 6/18X2,5 BU - Elosztó blokk

3273376

<https://www.phoenixcontact.com/hu/termekek/3273376>



KLM 3-L - Kapocsléc jelölő-hordozó

0814788

<https://www.phoenixcontact.com/hu/termekek/0814788>



Kapocssor jelölőhordozó, állítható magasságú, CLIPFIX 15, CLIPFIX 35 és CLIPFIX 35-5 végbakhoz, 20 x 8 mm formátumú jelölőcímkékkel feliratozható

SZF 1-0,6X3,5 - Csavarhúzó

1204517

<https://www.phoenixcontact.com/hu/termekek/1204517>



Működtető szerszám, ST kapcsokhoz, hornyos csavarhúzóként is alkalmazható, mérete: 0,6 x 3,5 x 100mm, kétkomponensű markolat, csúszásmentes

PTFIX 6/18X2,5 BU - Elosztó blokk

3273376

<https://www.phoenixcontact.com/hu/termekek/3273376>



MPS-MT 1-S - Vizsgálódugasz

1944372

<https://www.phoenixcontact.com/hu/termekek/1944372>

Vizsgálódugasz, 1,0 mm átmérőjű vizsgálócsúcsból és 2,0 mm átmérőjű aljzattól áll



CEC 2,5 - Vakdugó

3062757

<https://www.phoenixcontact.com/hu/termekek/3062757>

Fedél a létraaknához, 10 pólusú, direkt rugós (PT) csatlakozástechnikájú rugós kapcsokhoz (ST) és sorkapcsokhoz a következő szélességben: 5,2 mm



PTFIX 6/18X2,5 BU - Elosztó blokk

3273376

<https://www.phoenixcontact.com/hu/termekek/3273376>



PAI-4-N GY - Vizsgálóadapter

3032871

<https://www.phoenixcontact.com/hu/termekek/3032871>



4 mm-es vizsgálóadapter, az 5,2 mm, 6,2 mm és 8,2 mm-es osztású kapcsokhoz

MPS-MT - Vizsgálódugasz

0201744

<https://www.phoenixcontact.com/hu/termekek/0201744>



Vizsgálódugasz, forrasztható csatlakozással 1 mm² vezető-keresztmetszetig, pólusszám: 1, szín: szürke

PTFIX 6/18X2,5 BU - Elosztó blokk

3273376

<https://www.phoenixcontact.com/hu/termek/3273376>



MPS-IH WH - Szigetelő hüvely

0201663

<https://www.phoenixcontact.com/hu/termek/0201663>

Szigetelő hüvely, szín: fehér



MPS-IH RD - Szigetelő hüvely

0201676

<https://www.phoenixcontact.com/hu/termek/0201676>

Szigetelő hüvely, szín: vörös



PTFIX 6/18X2,5 BU - Elosztó blokk

3273376

<https://www.phoenixcontact.com/hu/termek/3273376>

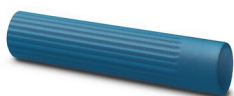


MPS-IH BU - Szigetelő hüvely

0201689

<https://www.phoenixcontact.com/hu/termek/0201689>

Szigetelő hüvely, szín: kék



MPS-IH YE - Szigetelő hüvely

0201692

<https://www.phoenixcontact.com/hu/termek/0201692>

Szigetelő hüvely, szín: sárga



PTFIX 6/18X2,5 BU - Elosztó blokk

3273376

<https://www.phoenixcontact.com/hu/termek/3273376>



MPS-IH GN - Szigetelő hüvely

0201702

<https://www.phoenixcontact.com/hu/termek/0201702>

Szigetelő hüvely, szín: zöld



MPS-IH GY - Szigetelő hüvely

0201728

<https://www.phoenixcontact.com/hu/termek/0201728>

Szigetelő hüvely, szín: szürke



PTFIX 6/18X2,5 BU - Elosztó blokk

3273376

<https://www.phoenixcontact.com/hu/termekek/3273376>



MPS-IH BK - Szigetelő hüvely

0201731

<https://www.phoenixcontact.com/hu/termekek/0201731>

Szigetelő hüvely, szín: fekete



ISH 2,5/0,2 - Szigetelő hüvely

3002843

<https://www.phoenixcontact.com/hu/termekek/3002843>

Szigetelő hüvely, szín: fehér



PTFIX 6/18X2,5 BU - Elosztó blokk

3273376

<https://www.phoenixcontact.com/hu/termek/3273376>



ISH 2,5/0,5 - Szigetelő hüvely

3002856

<https://www.phoenixcontact.com/hu/termek/3002856>



Szigetelő hüvely, szín: szürke

ISH 2,5/1,0 - Szigetelő hüvely

3002869

<https://www.phoenixcontact.com/hu/termek/3002869>



Szigetelő hüvely, szín: fekete

PTFIX 6/18X2,5 BU - Elosztó blokk



3273376

<https://www.phoenixcontact.com/hu/termek/3273376>

TML (EX3,8)R - Jelölőcsík

0801837

<https://www.phoenixcontact.com/hu/termek/0801837>



Jelölőcsík, Tekercs, fehér, felirat nélkül, feliratozható a következőkkel: THERMOMARK E.300 (D)/600 (D), THERMOMARK ROLL 2.0, THERMOMARK ROLL, THERMOMARK ROLL X1, THERMOMARK ROLLMASTER 300/600, THERMOMARK X1.2, szerelési mód: ragasztható, szövegmező mérete: 30000 x 3,8 mm, Az egyes lapok száma: 12

TML (104X3,8)R - Jelölőcsík

0801833

<https://www.phoenixcontact.com/hu/termek/0801833>



Jelölőcsík, Tekercs, fehér, felirat nélkül, feliratozható a következőkkel: THERMOMARK E.300 (D)/600 (D), THERMOMARK ROLL 2.0, THERMOMARK ROLL, THERMOMARK ROLL X1, THERMOMARK ROLLMASTER 300/600, THERMOMARK X1.2, szerelési mód: ragasztható, a következő kapocsszélességhez: 104 mm, szövegmező mérete: 104 x 3,8 mm, Az egyes lapok száma: 2500

PTFIX 6/18X2,5 BU - Elosztó blokk



3273376

<https://www.phoenixcontact.com/hu/termek/3273376>

TML (104X2,8)R - Jelölőcsík

0801832

<https://www.phoenixcontact.com/hu/termek/0801832>



Jelölőcsík, Tekercs, fehér, felirat nélkül, feliratozható a következőkkel: THERMOMARK E.300 (D)/600 (D), THERMOMARK ROLL 2.0, THERMOMARK ROLL, THERMOMARK ROLL X1, THERMOMARK ROLLMASTER 300/600, THERMOMARK X1.2, szerelési mód: ragasztható, a következő kapocsszélességhez: 104 mm, szövegmező mérete: 104 x 2,8 mm, Az egyes lapok száma: 2500

TML (EX2,8)R - Jelölőcsík

0801836

<https://www.phoenixcontact.com/hu/termek/0801836>



Jelölőcsík, Tekercs, fehér, felirat nélkül, feliratozható a következőkkel: THERMOMARK E.300 (D)/600 (D), THERMOMARK ROLL 2.0, THERMOMARK ROLL, THERMOMARK ROLL X1, THERMOMARK ROLLMASTER 300/600, THERMOMARK X1.2, szerelési mód: ragasztható, a következő kapocsszélességhez: 30000 mm, szövegmező mérete: 30000 x 2,8 mm, Az egyes lapok száma: 14

PTFIX 6/18X2,5 BU - Elosztó blokk

3273376

<https://www.phoenixcontact.com/hu/termek/3273376>



SK 2,8 REEL P5,2 WH CUS - Jelölőkártya

8199986

<https://www.phoenixcontact.com/hu/termek/8199986>



Jelölőkártya, megrendelhető: kártyánként, fehér, vevői igény szerinti feliratozás, szerelési mód: ragasztható, a következő kapocsszélességhez: 5,2 mm, szövegmező mérete: végtelen x 2,8 mm

SK 3,8 REEL P5,2 WH CUS - Jelölőkártya

8199989

<https://www.phoenixcontact.com/hu/termek/8199989>



Jelölőkártya, megrendelhető: kártyánként, fehér, vevői igény szerinti feliratozás, szerelési mód: ragasztható, a következő kapocsszélességhez: 5,2 mm, szövegmező mérete: végtelen x 3,8 mm

PTFIX 6/18X2,5 BU - Elosztó blokk



3273376

<https://www.phoenixcontact.com/hu/termek/3273376>

US-TML (104X3,8) - Jelölő kapcsokhoz

0830768

<https://www.phoenixcontact.com/hu/termek/0830768>



Jelölő kapcsokhoz, Kártya, fehér, felirat nélkül, feliratozható a következőkkel: BLUEMARK ID COLOR, BLUEMARK ID, THERMOMARK PRIME, THERMOMARK CARD 2.0, THERMOMARK CARD, szerelési mód: ragasztható, szövegmező mérete: 104 x 3,8 mm, Az egyes lapok száma: 22

US-TML (104X2,8) - Jelölő kapcsokhoz

0830767

<https://www.phoenixcontact.com/hu/termek/0830767>



Jelölő kapcsokhoz, Kártya, fehér, felirat nélkül, feliratozható a következőkkel: BLUEMARK ID COLOR, BLUEMARK ID, THERMOMARK PRIME, THERMOMARK CARD 2.0, THERMOMARK CARD, szerelési mód: ragasztható, szövegmező mérete: 104 x 2,8 mm, Az egyes lapok száma: 26

PTFIX 6/18X2,5 BU - Elosztó blokk

3273376

<https://www.phoenixcontact.com/hu/termekek/3273376>



SK U/3,8 WH:UNBEDRUCKT - Jelölőkártya

0803906

<https://www.phoenixcontact.com/hu/termekek/0803906>



Jelölőkártya, Din A4, fehér, felirat nélkül, feliratozható a következőkkel: PLOTMARK, CMS-P1-PLOTTER, Irodai nyomtatórendszerek, szerelési mód: ragasztható, a következő kapocsszélességhez: 210 mm, szövegmező mérete: 186 x 3,8 mm, Az egyes lapok száma: 1440

SK U/2,8 WH:UNBEDRUCKT - Jelölőkártya

0803883

<https://www.phoenixcontact.com/hu/termekek/0803883>



Jelölőkártya, Din A4, fehér, felirat nélkül, feliratozható a következőkkel: PLOTMARK, CMS-P1-PLOTTER, Irodai nyomtatórendszerek, szerelési mód: ragasztható, a következő kapocsszélességhez: 210 mm, szövegmező mérete: 186 x 2,8 mm, Az egyes lapok száma: 3600

PTFIX 6/18X2,5 BU - Elosztó blokk

3273376

<https://www.phoenixcontact.com/hu/termek/3273376>



MM-TML (EX3,8)R C1 WH/BK - Jelölőcímké

1092026

<https://www.phoenixcontact.com/hu/termek/1092026>



Jelölőcímké, Tekercs, fehér/fekete, felirat nélkül, feliratozható a következőkkel: THERMOFOX, THERMOMARK GO, THERMOMARK GO.K, szerelési mód: ragasztható, szövegmező mérete: végtelen x 2,8 mm

Phoenix Contact 2023 © – minden jog fenntartva

<https://www.phoenixcontact.com>

PHOENIX CONTACT Kft.

H-1124 Budapest

Csörsz utca 49-51.

+36 1 555 1000

phoenixhu@phoenixcontact.com