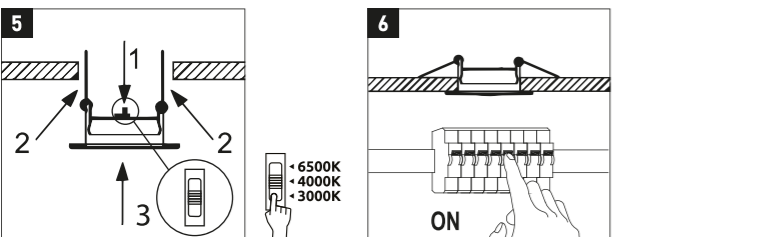
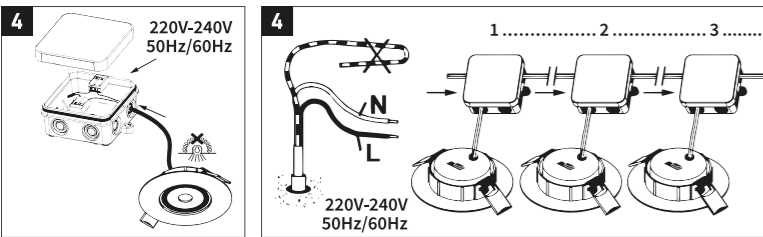
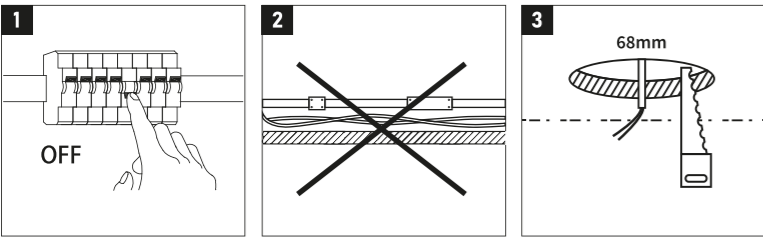
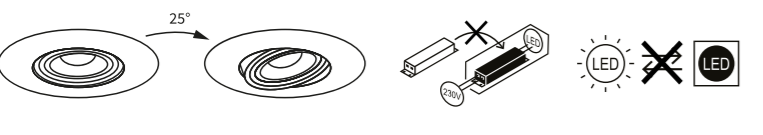


**Modee Smart Lighting LED Downlight Round 4W 3CCT Manual Switch + Dimmable**

**1 pc/box**

**CONTACT US**  
Smoking Acc. International Kft.  
H-4028 Debrecen, Kassai út 131/b.  
info@smokingacc.hu



**(EN) Modee Smart Lighting LED Downlight Round 4W 3CCT Manual Switch + Dimmable**

**WARNING!** Read the instructions carefully and keep them for future reference! Installation and removal should be done by a qualified person and only if the product has cooled down! During operation, lamp parts and illuminants can reach more than 60°C temperature. Do not touch it during operation! The light source of this end of life, the entire luminaire must be replaced. Do not install the light on damp or conductive surfaces. Do not cover the product! Do not use the product if it is damaged! Do not use as emergency light. he colour and intensity of the LED light may change after a certain period of time or upon using different types of drivers. The product is designed for indoor household use only. The power supply must be within the rated voltage. The external flexible cable or cord of this luminaire cannot be replaced. If the cord is damaged, the luminaire shall be destroyed. The protection class "IP44" only applies to the visual area of the lamp when installed in suspended ceiling. The protection class "IP20" applies to the concealed area of the lamp when installed. To comply with the IP protection class rating, the light may only be mounted on flat surface. Do not look directly into the light source!

**WARNING!** Read the instructions carefully and keep them for future reference! Installation and removal should be done by a qualified person and only if the product has cooled down! During operation, lamp parts and illuminants can reach more than 60°C temperature. Do not touch it during operation! The light source of this end of life, the entire luminaire must be replaced. Do not install the light on damp or conductive surfaces. Do not cover the product! Do not use the product if it is damaged! Do not use as emergency light. he colour and intensity of the LED light may change after a certain period of time or upon using different types of drivers. The product is designed for indoor household use only. The power supply must be within the rated voltage. The external flexible cable or cord of this luminaire cannot be replaced. If the cord is damaged, the luminaire shall be destroyed. The protection class "IP44" only applies to the visual area of the lamp when installed in suspended ceiling. The protection class "IP20" applies to the concealed area of the lamp when installed. To comply with the IP protection class rating, the light may only be mounted on flat surface. Do not look directly into the light source!

The product is dimmable. It works with a wall dimmer. Keep the purchase bill for the product of energy efficiency class "E", based on the EU regulation 2019/2015. Maximum ambient temperature (ta): +40°C

**MAINTENANCE**  
Do not use chemical cleaners on the product! Use only dry cloth for cleaning! Children are not allowed to clean the product!

**3CCT MANUAL SWITCH**  
The color temperature can be changed with a switch on the back of the product. You can choose from 3000K, 4000K or 6500K.

**TILTABLE**  
The product is tiltable in 25 degrees.

**WHAT DOES THE BOX CONTAIN?**  
• 1x LED downlight  
• 1x user manual

**INSTALLATION**  
1. Power off before installation!  
2. Check the surface where the product will be installed. Make sure no gas, water pipes or electricity wires are drilled through or damaged during installation.  
3. Cut the surface on the ceiling in diameter of 68mm.  
4. Connect the wires:  
• L (Live) - Brown wire • N (Null) - Blue wire  
You can also connect two or more pieces of this exact product type.  
5. You can change the desired color temperature now with the manual switch. Install the product to the ceiling with the panel clamps.  
6. You can turn on the electricity.

**WARRANTY AND REPAIR**  
Keep the purchase bill for 2 years of warranty! Show the purchase bill to the maintenance staff! We do not offer free guarantee!  
1. Wrong voltage usage and incorrect installation.  
2. Self repair or modify.  
3. Incorrect accessories usage.  
4. Transportation or other accident damage.

**(BG) Modee Smart Lighting LED Лъчист осветел Кръгъл 4W 3CCT с ръчен превключвател + диммируем**

**ВНИМАНИЕ!** Внимателно прочетете инструкциите и запазете ръководството! Монтажът и демонтажът на продукта трябва да се извършват от специалист и само когато продуктът е изстинал. По време на работа частите на лампата могат да достигнат температура до 60°C. Не докосвайте продукта, докато работи! Светлинният източник на продукта не може да се сменя! Когато източникът на светлина достигне края на своя работен живот, цялото осветление трябва да бъде заменено. Замянето на лампата трябва да се извърши в рамките на номиналното напрежение. Външният съвкупен кабел или проводник на осветелното тяло не може да бъде заменен: ако кабелът е повреден, осветелното тяло трябва да се извърши. Класът „IP44“ се отнася до видимата част на лампата след монтаж в оконен таван. Класът „IP20“ се отнася до зоната на монтаж. За да бъде ефективна IP защита, монтажните лампата само върху гладка повърхност! Не гледайте директно в светлинния източник!

Продуктът е диммируем. Светлината може да се регулира чрез степен димер. Продуктът съдържа светлинен източник с енергиен клас „E“ съгласно Европейския регламент 2019/2015. Максимална околна температура (та): +40°C

**ПОДЪРЖКА**  
Не използвайте химически почистващи препарати! Почиствайте само със суха кърпа! Деца не трябва да почистват продукта!

**ЗССТ РЪЧЕН ПРЕВКЛУЧВАТЕЛ**  
Използването на температура може да се промени с ръчния превключвател, намиращ се на задната страна на продукта. Може да избирате между 3000K, 4000K и 6500K.

**НАКЛОНЯЕМА**  
Продуктът може да се накланя на 25 градуса.

**КАКВО СЕ СЪДЪРЖА В КУТИЯТА?**  
• 1x LED лъчист осветител  
• 1x упътване за употреба

**МОНТАЖ**  
1. Изключете електричеството преди започване на монтажа!  
2. Проверете връзките на ковто ще монтирате продукта. Уверете се, че по време на монтажа няма да бъдат пробити отвори, водопроводни или електрически проводници.  
3. Изрежете отвор с диаметър 68 mm в окончания таван.  
4. Свържете кабелите:  
• L (Фаза) – кафяв кабел • N (Нула) – син кабел  
Може да свържете две или повече устройства от този тип.  
5. Настройте желаната светна температура от задната страна на продукта. Монтирайте продукта със скобите.  
6. Включете електричеството.

**ГARANЦИЯ И РЕМОТ**  
Запазете касовата бележка за 2-годишната гаранция! Покажете бележката на авторизан сервис! Не е предстатва безплатна гаранция при:  
1. Използване на неправилно напрежение или грешен монтаж.  
2. Самостоятелни ремоти или модификации.  
3. Използване на неподходящи инструменти.  
4. Повреди при транспортиране или по вина на потребителя.

**(CNR) Modee Smart Lighting LED Dubinski reflektor Okrugli 4W 3CCT sa ručnim prekidačem + može se priгушити**

**UPOZORENJE!**  
Pažljivo pročítajte uputstva i sačuvajte priručnik! Instalaciju i uklanjanje proizvoda treba da obavlja stručnjak i samo kada se proizvod ohladi. Tokom rada objavljeni lampe mogu dostići temperaturu do 60°C. Ne dodirujte proizvod dok radi! Izvor svjetlosti proizvoda nije zamjenjiv. Kada izvor svjetlosti dođe do kraja svog vijeka trajanja, cijeli proizvod mora biti zamjenjen. Ne pokušajte zamijeniti samo svjetlosni izvor. Za zamjenu cijelog proizvoda ili njegove površine, morate koristiti stručnjaka. Oznaka „IP44“ odnosi se na vidljivi dio lampe nakon ugradnje u suspenziju. Oznaka „IP20“ odnosi se na zonu ugradnje. Da bi IP zaštita bila efektivna, montažne lampu samo na ravan površinu! Ne gledajte direktno u izvor svjetlosti!

Proizvod se može priгушити. Jačina svjetlosti može se regulisati zbirnim prekidačem. Proizvod sadrži izvor svjetlosti energetske klase „E“ prema Evropskoj uredbi 2019/2015. Maksimalna radna temperatura okoline (та): +40°C

**ODRŽAVANJE**  
Ne koristite hemijska sredstva za čišćenje! Čistite samo suvom krpom! Djeca ne smiju čistiti proizvod!

**3CCT RUČNI PREKIDAČ**  
Temperatura boje se može mijenjati pomoću ručnog prekidača na zadnjoj strani proizvoda. Možete birati između 3000K, 4000K i 6500K.

**KARBANTARTÁS**  
Ne használjon vegyi tisztítószereket a termékkel! Csak száraz ruhát használjon a tisztításhoz! Gyermeknek nem tisztíthatják a terméket!

**3CCT MANUÁLIS KAPCSOLÓ**  
A színhőmérséklet a termék hátoldalán található manuális kapcsoló segítségével változtatható. Választhat 3000K, 4000K és 6500K színhőmérsékletekkel.

**DÖNTHETŐ**  
A termék dimmelhető. Fali dimmerrel szabályozható a fényerősség. "E" energiasorolású fényforrást tartalmaz a 2019/2015 Európai Rendelet alapján. Maximum környezeti hőmérséklet (та): +40°C

**MAINTENANCE**  
Do not use chemical cleaners on the product! Use only dry cloth for cleaning! Children are not allowed to clean the product!

**3CCT MANUAL SWITCH**  
The color temperature can be changed with a switch on the back of the product. You can choose from 3000K, 4000K or 6500K.

**TILTABLE**  
The product is tiltable in 25 degrees.

**WHAT DOES THE BOX CONTAIN?**  
• 1x LED downlight  
• 1x user manual

**INSTALLATION**  
1. Power off before installation!  
2. Check the surface where the product will be installed. Make sure no gas, water pipes or electricity wires are drilled through or damaged during installation.  
3. Cut the surface on the ceiling in diameter of 68mm.  
4. Connect the wires:  
• L (Live) - Brown wire • N (Null) - Blue wire  
You can also connect two or more pieces of this exact product type.  
5. You can change the desired color temperature now with the panel clamps.  
6. You can turn on the electricity.

**WARRANTY AND REPAIR**  
Keep the purchase bill for 2 years of warranty! Show the purchase bill to the maintenance staff! We do not offer free guarantee!  
1. Wrong voltage usage and incorrect installation.  
2. Self repair or modify.  
3. Incorrect accessories usage.  
4. Transportation or other accident damage.

gwharleisten, montieren Sie die Leuchte nur auf einer glatten Oberfläche! Schauen Sie nicht direkt in die Lichtquelle!

Das Produkt ist dimmbar. Die Helligkeit kann mit einem Wanddimmer geregelt werden. Das Produkt enthält eine Lichtquelle der Energieklasse „E“ gemäß der europäischen Verordnung 2019/2015. Maximale Umgebungstemperatur (ta): +40°C

**WARTUNG**  
Verwenden Sie keine chemischen Reinigungsmittel! Reinigen Sie Das Produkt nur mit einem trockenen Tuch! Kinder dürfen das Produkt nicht reinigen!

**3CCT MANUELLER SCHALTER**  
Die Farbtemperatur kann über den manuellen Schalter auf der Rückseite des Produkts geändert werden. Sie können zwischen 3000K, 4000K und 6500K wählen.

**SCHWENKBAR**  
Das Produkt kann um 25 Grad geneigt werden.

**LIEFERUMFANG**  
• 1x LED Einbaustrahler  
• 1x Bedienungsanleitung

**INSTALLATION**  
1. Schalten Sie den Strom vor Beginn der Installation aus!  
2. Überprüfen Sie die Oberfläche, auf der Sie das Produkt installieren möchten. Stellen Sie sicher, dass keine Gas-, Wasser- oder Stromleitungen beschädigt werden.  
3. Schneiden Sie eine Öffnung mit einem Durchmesser von 68 mm in die Decke.  
4. Verbinden Sie die Kabel:  
• L (Phase) – Braun • N (Neutral) – Blau  
Sie können zwei oder mehr Produkte desselben Typs verbinden.  
5. Stellen Sie die gewünschte Farbtemperatur auf der Rückseite des Produkts ein. Installieren Sie Das Produkt mit den Federclips.  
6. Schalten Sie den Strom wieder ein.

**GARANTIE UND REPARATUR**  
Bewahren Sie den Kaufbeleg für die 2-jährige Garantie auf! Zeigen Sie den Beleg dem autorisierten Kundendienst! Keine kostenlose Garantie bei:  
1. Falscher Spannung oder fehlerhafter Installation.  
2. Eigenmächtigen Reparaturen oder Änderungen.  
3. Verwendung ungeeigneter Werkzeuge.  
4. Schäden beim Transport oder durch eigenes Verschulden.

**(ET) Modee Smart Lighting LED Spots Svjalgestugi Úmmarguna 4W 3CCT káistsi lílittiga + dimmerdatav**

**HOUSTI!**  
Luggja ljúsheldi hoolikalt ja sáilltaga se juhendi! Toote paigaldust ja eemaldamist peab tegema spetsialist ning ainult siis, kui toode on jahtunud. Töö ajal võivad lambi osad kuumeneda kuni 60°C-ni. Ärge puudutage toodet töö ajal! Toote valgusallikas ei ole vahetatav. Kui valgusallikas on oma eluaja lõpus, tuleb kogu toode välja vahetada. Ärge paigaldage toodet niiskete või juhtivate pindadele. Ärge kasutage toodet, kui see on kahjustatud. Ärge kasutage kahjustatud valguse värvi ja intensiivsust võivad aja jooksul muutuda või kui kasutate defektseid teistsuguid. Toodet ei tohiks kasutada sisemuumides koduseks kasutamiseks. Toiteallikas peab jääma nimipingete vahemikku. Lampi välist paindumatu juhete ei saa vahetada; kui juhe on kahjustatud, tuleb lamp uutiseseerida. „IP44“ klassifikatsioon kehtib lambi nähtava osa kohta pärast ripplakke paigaldamist. „IP20“ klassifikatsioon kehtib paigaldusala. IP-kaitses tagamiseks paigaldage lamp ainult siledale pinnale! Ärge vaadake otse valgusallikasse!

Toode on dimmerdatav. Valgustugevust saab reguleerida seinadimmeri abil. Toodet sisaldab energias klassi "E" valgusallikat vastavalt Euroopa normile EN 60598-2:2015. Maksimaalne ümbristev temperatuur (та): +40°C

**HOOLDUS**  
Ärge kasutage keemilisi puhastusvahendeid! Puhastage ainult kuiva lapiga! Lapsed ei tohi toodet puustada!

**3CCT KÄSILÜLITIG**  
Värvustemperatuuri saab muuta toote tagaküljel oleva käistsi lülitil abil. Valige 3000K, 4000K või 6500K.

**KALLUTATAV**  
Toodet saab kallutada kuni 25 kraadi.

**KARBI SISU**  
• 1x LED sisivalgusti  
• 1x kasutusjuhend

**PAIGALDUS**  
1. Lülitage enne paigaldamist vool välja!  
2. Kontrollige pinda, kuhu soovite toote paigaldada. Veenduge, et paigaldamiseks ajal ei kahjustataks gaasi-, vee- ega elektrivõrke!  
3. Lõigake ripplakke 68 mm läbimõõduga ava.  
4. Ühendage juhtmed:  
• L (Faasiline) – Pruun • N (Null) – Sinine  
Saate ühendada kaks või enam sama tüüpi toodet.  
5. Määrake soovitud värvustemperatuur toote tagaküljel. Paigaldage toode klambrite abil.  
6. Lülitage vool sisse.

**GARANTII JA REMONT**  
Säilitage ostutek 2-aastase garantii jaoks! Esitage see volitatud hooldusteenindusele! Tustate garantii ei kohaldata järgmistel juhtudel:  
1. Vale pinget või õigeid paigaldusi.  
2. Sõbrade või muudest inimestest kasutamine.  
3. Sobimatu tööriistade kasutamine.  
4. Kahjustused transporti ajal või kasutaja süül.

**(FI) Modee Smart Lighting LED Alasvalvo Pyöreä 4W 3CCT manuaalisella kytkimellä + himmennettäv**

**VAROITUS!**  
Lue ohjeet huolellisesti ja säilytä käyttöopas! Tuotteen asennuksen ja irrotuksen saa suorittaa vain ammattilainen ja vasta, kun tuote on jäähtynyt. Käytön aikana lampun osat voivat kuumetua jopa 60°C:een. Älä koske tuotteenne käytön aikana! Tuotteen valonlähde ei ole vaihdettava. Sika valonlähdeä käyttökäytön päätyttyä, koko tuote on vaihdettava. Älä asenna tuotetta kostealle tai johtavalle pinnalle. Älä peitä tuotetta. Älä käytä tuotetta, jos se on vaurioitunut! Älä käytä häikäisylakkeita. Valon värji ja kirkkaus voivat muuttua ajan myötä tai jos käytetään erilaista ohjausta. Tuote on tarkoitettu vain sisäkäyttöön kotitalouksissa. Virtalähteen tuulella oia nimellisjännitteen rajissa. Lampun ulkoista joustavaa kallela tai johtoa ei voi vaihtaa; jos se vahingoittuu, valaisin on hävitettävä. "IP44"-luokitus koskee lampun näkyvää osaa alakattoon asennuksen jälkeen. "IP20" luokitus koskee paigaldusala. IP-suojatusta tagataksien säilyttämöksi asenna valaisin vain tasaisella pinnalla! Älä katso suoraan valonlähdeeseen!

Tuote on himmennettävä. Valon voimakkuutta voi säätää seinähimmennimellä. Tuote sisällyttää energia luokan "E" valonlähteen EU-asetuksen 2019/2015 mukaisesti. Suurin ympäristön lämpötila (та): +40°C

**HOULTO**  
Älä käytä kemiallisia puhdistusaineita! Puhdistu vain kuivalla liinalla! Lapsel eivät saa puhdistaa tuotetta!

**3CCT MANUAALINEN KYTKIN**  
Väriämpötilaa voi muuttaa tuotteen takana olevalla manuaalisella kytkimellä. Valitse 3000K, 4000K tai 6500K.

**KALLISTETTAVA**  
Tuotetta voi kallistaa 25 astetta.

**PAKKAUKSEN SISÄLTÖ**  
• 1x LED alavalvo  
• 1x käyttöohje

**ASENNUS**  
1. Katkaise virta ennen asennuksen aloittamista!  
2. Tarkista pinta, jolle tuote asennetaan. Varmista, ettei kaasuväsi- tai sähköjohtoja vaurioidu.  
3. Leikkaa 68 mm halkaisijaltaan oleva reikä alakattoon.  
4. Kytke johdot:  
• L (Vaihe) – Ruskea • N (Nulla) – Sininen  
Voit yhdistää kaksi tai useampaa saman tyyppistä tuotetta.  
5. Aseta haluttu väriämpötila tuotteen takana. Asenna valaisin kiinnikkeillä.  
6. Kytke virta päälle.

**TAKUUA JA KORJAUS**  
Säilytä ostokuiti 2 vuoden takuuta varten! Tuotteen asennuksen ja irrottamisen saa suorittaa vain ammattilainen ja vasta, kun tuote on jäähtynyt. Käytön aikana lampun osat voivat kuumetua jopa 60°C:een. Älä koske tuotteen nähtävällä osalla. Tuotteen valonlähde ei ole vaihdettava. Sika valonlähdeä käyttökäytön päätyttyä, koko tuote on vaihdettava. Älä asenna tuotetta kostealle tai johtavalle pinnalle. Älä peitä tuotetta. Älä käytä tuotetta, jos se on vaurioitunut! Älä käytä häikäisylakkeita. Valon värji ja kirkkaus voivat muuttua ajan myötä tai jos käytetään erilaista ohjausta. Tuote on tarkoitettu vain sisäkäyttöön kotitalouksissa. Virtalähteen tuulella oia nimellisjännitteen rajissa. Lampun ulkoista joustavaa kallela tai johtoa ei voi vaihtaa; jos se vahingoittuu, valaisin on hävitettävä. "IP44"-luokitus koskee lampun näkyvää osaa alakattoon asennuksen jälkeen. "IP20" luokitus koskee paigaldusala. IP-suojatusta tagataksien säilyttämöksi asenna valaisin vain tasaisella pinnalla! Älä katso suoraan valonlähdeeseen!

**AVERTISSEMENT!**  
Lisez attentivement les instructions et conservez ce manuel! L'installation et le démontage du produit doivent être effectués par un professionnel et uniquement lorsque le produit a refroidi. Ne touchez pas la surface après installation dans un faux plafond. La température de couleur peut varier au fil du temps ou en cas d'utilisation d'un autre pilote. Ce produit est destiné uniquement à un usage domestique intérieur. L'alimentation électrique doit rester dans la plage de tension nominale. Le câble flexible externe du luminaire ne peut pas être remplacé; si le câble est endommagé, le luminaire doit être mis au rebut. La classification « IP44 » concerne la partie visible de la lampe après installation dans un faux plafond. La classification « IP20 » s'applique à la zone d'installation. Pour maintenir la protection IP, installez la lampe uniquement sur une surface plane! N ne regardez pas directement la source lumineuse!

Le produit est dimmable. L'intensité lumineuse peut être ajustée à l'aide d'un dimmer mural. Le produit contient une source lumineuse de classe énergétique « E » conformément au règlement européen 2019/2015. Température ambiante maximale (та): +40°C

**ENTRETIEN**  
N'utilisez pas de produits chimiques pour le nettoyage! Nettoyez uniquement avec un chiffon sec! Les enfants ne doivent pas nettoyer le produit!

**INTERRUPTEUR MANUEL 3CCT**  
La température de couleur peut être modifiée à l'aide de l'interrupteur manuel situé à l'arrière du produit. Choisissez entre 3000K, 4000K et 6500K.

**ORIENTABLE**  
Le produit peut être incliné jusqu'à 25 degrés.

**CONTENU DE LA BOÎTE**  
• 1x Spot LED encastré  
• 1x Manuel d'utilisation

**INSTALLATION**  
1. Coupez le courant avant de commencer l'installation!  
2. Vérifiez la surface sur laquelle le produit sera installé. Assurez-vous de ne pas percer de conduites de gaz, d'eau ou de câbles électriques.  
3. Découpez un trou de 68 mm de diamètre dans le faux plafond.  
4. Connectez les fils:  
• L (Phase) – Marron • N (Neutre) – Bleu  
Vous pouvez connecter deux produits ou plus du même type.  
5. Réglez la température de couleur souhaitée à l'arrière du produit. Installez le produit à l'aide des clips à ressort.  
6. Rétablissez le courant.

**GARANTIE ET RÉPARATION**  
Conservez la facture pour bénéficier de la garantie de 2 ans! Ne tentez pas de réparer le produit vous-même. La garantie gratuite ne s'applique pas en cas de:  
1. Utilisation d'une tension incorrecte ou installation inappropriée.  
2. Réparation ou modification non autorisée.  
3. Utilisation d'outils inadaptes.  
4. Dommages dus au transport ou à une mauvaise manipulation.

**(HR) Modee Smart Lighting LED Ugradna svjetlička Okrugla 4W 3CCT s ručnim prekidačem + priгушити**

**UPOZORENJE!**  
Pažljivo pročítajte upute i sačuvajte priručnik! Instalaciju i uklanjanje proizvoda treba izvoditi stručna osoba i samo kada se proizvod ohladi. Tokom rada objavljeni lampe mogu dostići temperaturu do 60°C. Ne dodirujte proizvod dok je uključen! Izvor svjetlosti nije zamjenjiv. Kada izvor svjetlosti dosegne kraj svog vijeka trajanja, cijeli proizvod mora biti zamjenjen. Ne pokušavajte proizvod na vlažni ili vodljivi površine. Ne pokušavajte proizvod! Ne koristite ako je oštećen! Ne koristite ako hitno svjetlost! Boja i intenzitet svjetla mogu se promijeniti s vremenom ili pri korištenju različitih upravljača. Proizvod je namijenjen isključivo za unutarnju upotrebu. Napažanje mora biti unutar naznačenog napona. Vanjski fleksibilni kabel može mijenjati svoje namijenje; ako se ošteći, svjetlička treba zbrinuti. Oznaka „IP44“ odnosi se na vidljivi dio svjetličke nakon ugradnje u spuštenu strop. Oznaka „IP20“ odnosi se na područje ugradnje. Kako bi zaštitila IP zaštita učinkovita, svjetličku postavite samo na ravan površinu! Ne gledajte izravno u izvor svjetlosti!

Proizvod se može priгушити. Jačina svjetla može se podešavati zbirnim priгуšivačem. Proizvod sadrži izvor svjetlosti energetske razreda „E“ prema evropskoj uredbi 2019/2015. Maksimalna temperatura okoline (та): +40°C

**ODRŽAVANJE**  
Ne koristite kemijska sredstva za čišćenje! Čistite samo suhom krpom! Djeca ne smiju čistiti proizvod!

**3CCT RUČNI PREKIDAČ**  
Temperatura boje može se promijeniti pomoću ručnog prekidača na stražnjoj strani proizvoda. Možete birati između 3000K, 4000K i 6500K.

**NAGIBNA**  
Proizvod se može nagnuti do 25 stupnjeva.

**SADRŽAJ PAKIRANJA**  
• 1x LED ugradnja svjetlička  
• 1x upute za upotrebu

**UGRADNJA**  
1. Isključite struju prije početka ugradnje!  
2. Provjerite površinu na koju želite ugraditi proizvod. Uvjerite se da na prilikom ugradnje neće biti oštećene gasne, vodovodne ili električne instalacije.  
3. Na spušenom plafonu izrežite otvor prečnika 68 mm.  
4. Povežite žice:  
• L (Živa) – Smeđa • N (Nula) – Plava  
Možete povezati dva ili više proizvoda istog tipa.  
5. Podignite željenu temperaturu boje na zadnjoj strani proizvoda. Ugradite proizvod pomoću stezaljki.  
6. Uključite struju.

**GARANCIJA I POPRAVAK**  
Sačuvajte račun radi 2-godišnjeg jamstva! Preporučujemo da zamjenjuje garanciju. Ne pokušavajte zamijeniti samo svjetlosni izvor. Za zamjenu cijelog proizvoda ili njegove površine, morate koristiti stručnjaka. Oznaka „IP44“ odnosi se na vidljivi dio lampe nakon ugradnje u suspenziju. Oznaka „IP20“ odnosi se na zonu ugradnje. Da bi IP zaštita bila efektivna, montažne lampu samo na ravan površinu! Ne gledajte direktno u izvor svjetlosti!

Proizvod se može priгушити. Jačina svjetla može se podešavati zbirnim priгуšivačem. Proizvod sadrži izvor svjetlosti energetske razreda „E“ prema evropskoj uredbi 2019/2015. Maksimalna temperatura okoline (та): +40°C

**MAINTENANCE**  
Do not use chemical cleaners on the product! Use only dry cloth for cleaning! Children are not allowed to clean the product!

**3CCT MANUAL SWITCH**  
The color temperature can be changed with a switch on the back of the product. You can choose from 3000K, 4000K or 6500K.

**TILTABLE**  
The product is tiltable in 25 degrees.

**WHAT DOES THE BOX CONTAIN?**  
• 1x LED downlight  
• 1x user manual

**INSTALLATION**  
1. Power off before installation!  
2. Check the surface where the product will be installed. Make sure no gas, water pipes or electricity wires are drilled through or damaged during installation.  
3. Cut the surface on the ceiling in diameter of 68mm.  
4. Connect the wires:  
• L (Live) - Brown wire • N (Null) - Blue wire  
You can also connect two or more pieces of this exact product type.  
5. You can change the desired color temperature now with the panel clamps.  
6. You can turn on the electricity.

**WARRANTY AND REPAIR**  
Keep the purchase bill for 2 years of warranty! Show the purchase bill to the maintenance staff! We do not offer free guarantee!  
1. Wrong voltage usage and incorrect installation.  
2. Self repair or modify.  
3. Incorrect accessories usage.  
4. Transportation or other accident damage.

**(IS) Modee Smart Lighting LED Innfell lýsing Hringlaga 4W 3CCT með handvirkum rofa + dimmanleg**

**VIÐVÖRUN!**  
Lestu leiðbeiningarnar vandlega og geymdu þær! Upsettningu og niðurrif vöru skal aðeins framkvæma sérfræðingur og aðeins þegar varn hefur kólnað. Á meðan á notkun stendur getur lampinn orðið allt að 60°C heitur. Ekki snerta vörna eða ekki hegt á slökktu ljósupprettu yfirborði eða þá slökktu ljósupprettu. Ekki setja vörna upp á raka eða leiðandi fleki. Ekki hlyla vörnun! Ekki nota ef hún er skemmd! Ekki nota nema meðfarir Litur og birtustig ljóssins geta breyst með tímanum eða ef annar straumgjafi er notaður. Varan er eingöngu ætíð til innanhúss heimilsoctunar. Rafmagnsframboð skal vera innan tilgreinds spennuvissu. Því sveigjanleg snúra eða leiðsla ljóssins er ekki hegt á slökktu ljósupprettu yfirborði eða þá slökktu ljósupprettu. „IP44“ flokkurinn á við um sýnilega hluta lampins eftir uppsettningu í niðrhengdu lofti. „IP20“ flokkurinn á við uppsettningarvæðið. Til að viðhalda IP-vörn skal setja lampann upp á sléttu yfirborði! Ekki horfa beint í ljósgjafann!

Varan er dimmanleg. Ljós magn má stilla með veggdimmer. Ljós er inniheldur í ljósupprettu ljósupprettu „E“ samkvæmt reglugerð EUS 2019/2015. Hámarks hiti umhverfis (та): +40°C

**VIÐHALD**  
Ekki nota efnaþríf! Hreinsid aðeins með þurrum klútt! Börn mega ekki þrifa vörnun!

**3CCT HANDVIRKUR ROFI**  
Hægt er að breyta litahitastigi með handvirkia rofanum á bakhlíð vörunnar. Velja má milli 3000K, 4000K og 6500K.

**HALLANLEGT**  
Vörna má halla um allt að 25 gráður.

**INNHALD KASSA**  
• 1x LED innfell lýsing  
• 1x leiðbeiningar

**UPPSETNING**  
1. Slökktu á rafmagni áður en uppsetning hefst!  
2. Athugaðu yfirborð þar sem varn verður sett upp. Gak

- Uso di strumenti inadeguati.
- Danni durante il trasporto o causati dall'utente.

**(LT) Modee Smart Lighting LED Iļeidzīamas šviestuvas Apvalus 4W 3CT z rankiniu jungikliu + reguliuojamas**

[SPÉJIMASI]

Atidžiai perskaitykite instrukcijas ir išsaugokite vadovą!
Produktu montavimą ir nuėmimą turi atlikti specialistai ir tik tada, kai produktas yra atvesęs.
Eksploatacijos metu šviestuvo dalys gali įkristi iki 60°C. Nelieskite produkto jam veikiant!
Produktu šviestas šaltinis nėra keičiamas. Pasibaigus šviestos šaltinio tarnavimo laikui, reikia pakeisti visą gamtinį. Nemonuokite produkto ant drėgnų ar laidžių paviršių. Neuždegnkite produkto!
Nenaudokite, jei produktas yra pažeistas!
Nenaudokite kaip avarinio apšvietimo! Šviestos spalva ir intensyvumas gali keistis laiku bėgant arba naudojant kitokį valdiklį.
Produktas skirtas tik buitinio vidaus naudojimo reikėms.
Maitinimo šaltinis turi būti nominalios (lampos ribose, Lankstus šviestos kabelis negali būti keičiamas; šviestos kabelis pakeičiamas, šviestuvus turi būti užtikztaas „IP44“ klasifikacija laikoma matomi šviestuvu daliai po įrengimo į pakabinamas lubas. „IP20“ klasifikacija taikoma montavimo sričiai. Kad IP apsauga galiotų, šviestuvu montuokite tik ant lygaus paviršiaus! Nežiūrėkite tiesiai į šviestos šaltinį!

Produktas reguliuojamas. Šviestos intensyvumą galima keisti seniniu reguliatorium.
Produktas turi „E“ energijos klasės šviestos šaltinį pagal Europos reglamentą 2019/2015.
Didžiausia aplinkos temperatūra (ta): +40°C

PRIEŽIŪRA
Nenaudokite cheminių valiklių! Valykite tik sausu skudurėliu!
Vaikei neturi valyti produkto!

3CT RANKINIS JUNGTIUKAS
Spalvos temperatūrą galima keisti rankiniu jungikliu, esančiu produkto gale. Galima pasirinkti 3000K, 4000K arba 6500K.

PASIVIRIMAS
Produktą galima pakreipti iki 25 laipsnių.

KAS YRA PAKUOTĖJE?

- 1x LED Iļeidzīamas šviestuvas
- 1x naudojimo instrukcija

MONTAVIMAS

- Prieš pradėdami montavimą, išjunkite elektros!
- Patikrinkite paviršių, ant kurio bus montuojamas produktas. Įsitikinkite, kad montuojant nebus pažeisti dujų, vandens ar elektros laidai.
- Iškirpkite 68 mm skersmens angą pakabinamosse lubose.
- Prijunkite laidus:
  - L (Fazė) – Rudas
  - N (Nullis) – Mėlynas
- Įdiekite sujungti du ar daugiau tokių tipo produktų.
- Nustatykite norimą gaismas temperatūrą produkto gale. Montuokite gaminį su laikikliais.
- Išjunkite elektrą.

GARANTUJA IR REMONTAS
Išsaugokite pirkimo kvitą 2 metų garantijai!
Pateiktė kvitą autorizuotam servisui!
Nemokama, jei:
1. Naudota neteisėgia (tampa arba neteisėgias montavimas.
2. Buvo atliktas savarankiškas remontas ar modifikacijos.
3. Naudoti netinkami įrankiai.
4. Produktas sugadintas transportavimo metu arba dėl vartotojo kaltės.

**(LV) Modee Smart Lighting LED Iebūvējams gaismeklis Apaš 4W 3CT ar manuālo slēdzī + regulējams**

BRĪDINĀJUMI!
Rūpīgi izlasiet instrukcijas un saglabāiet šo rokasgrāmatu!
Produkta uzstādīšanu un noņemšanu drīkst veikt tikai speciālists un tikai tad, kad produkts ir atdzisis. Darbības laikā lampas daļas var sasilt līdz 60°C. Nepiesierieties produktam, kamēr tas darbojas! Produkta gaismas avotu neatņemiet, kad gaismas avota kalpošanas laiks beidzas, viss produkts ir jānomaina. Neuzstādiat produktu uz mitrām vai vadošām virsmām. Nesedziet produktu! Nelietojiet, ja tas ir bojāts! Nelietojiet kā avārijas apgaismojum! Gaismas krāsa un intensitāte var mainīties laikā gaiā vai izmantojot citu draiveri. Produkts paredzēts tikai lietošanai telpās mājāmniecībā. Barošanas spriegumam jābūt nominālā diapazonā. Arņo ir fleksīble kabelis vai vada nevai nomainīt, ja vads ir bojāts, gaismeklis ir jānomaina. "IP44" klase attiecas uz redzamo lampas daļu pēc uzstādīšanas piekaramajos griestos. "IP20" klase attiecas uz uzstādīšanas zonu. Lai saglabātu IP aizsardzību, uzstādiat lampu tikai uz gludas virsmas! Neskatieties tieši gaismas avotā!

Produkts ir regulējams. Gaismas intensitāti var mainīt ar sienas dimmeri.

Produkts satur "E" energoefektivitātes klases gaismas avotu saskaņā ar Eiropas regulu 2019/2015.
Maksimālā apkārtējās vides temperatūra (ta): +40°C

APKOPE
Nelietojiet ķīmiskus tīrīšanas līdzekļus! Tīniet tikai ar sausu drānu! Bērni nedrīkst tīrīt produktu!

3CT MANUĀLĀS SLĒDZIS

Krāsas temperatūru var mainīt, izmantojot manuālo slēdzi, kas atrodas produkta aizmugurē. Varat izvēlēties starp 3000K, 4000K un 6500K.

NOLICĒMĀS

Produktu var nolikt līdz 25 grādiem.

KOMPLEKTĀ IETILPST

- 1x LED Iebūvējams gaismeklis
- 1x lietošanas instrukcija

UZSTĀDĪŠANA

- Pirms uzstādīšanas izslēdziet elektrību!
- Pārbaudiet virsmu, kurā uzstādīsiet produktu. Pārlicinieties, ka netiks sabojāti gāzes, ūdens vai elektrības vadi.
- Izgrīziet 68 mm diametra atveri piekaramajos griestos.
- Savienojiet vadus:
  - L (Fāze) – Brūns
  - N (Nullē) – Zils
- Vār savienot divus vai vairāk produktus no šī paša tipa.
- Iestātiēt vēlamo krāsas temperatūru produkta aizmugurē. Uzstādiēt produktu ar stiprinājumiem.
- Ieslēdziet elektrību.

GARANTĪJA UN REMONTS
Saglabāiet pirkuma čekū 2 gadu garantijai!
Uzslēdziet garantijas remonta pie pilnvarota servisa!
Bez maksas garantija neattiecas, ja:
1. Lietota nepareiza sprieguma vai veikta nepareiza uzstādīšana.
2. Veiktas patšāvīgas remontdarbu vai izmaiņas.
3. Lietoti nepiemēroti instrumenti.
4. Produkts bojāts transportēšanas laikā vai lietotāja vainas dēļ.

**(NL) Modee Smart Lighting LED Inbouwspot Rond 4W 3CT met handmatige schakelaar + dimbaar**

WAARSCHUWING!

Lees de instructies zorgvuldig en bewaar deze handleiding!
De installatie en verwijdering van het product moeten worden uitgevoerd door een vakman en alleen wanneer het product is afgekoeld.
Tijdens gebruik kunnen delen van de lamp een temperatuur van 60°C bereiken. Raak het product niet aan terwijl het in werking is!
De lichtbron van het product is niet vervangbaar. Wanneer de levensduur van de lichtbron is verstreken, moet het gehele product worden vervangen.
Installeer het product niet op vochtige of geleidende oppervlakken. Bedek het product niet!
Gebruik het product niet als het beschadigd is!
Gebruik het niet

als noodverlichting!
De kleur en intensiteit van het licht kunnen na verloop van tijd veranderen of bij gebruik van een andere driver.
Het product is uitsluitend ontworpen voor huishoudelijk gebruik binnenshuis.
De voeding moet binnen de nominale spanning liggen.
De flexibele kabel of de draad van de lamp kan niet worden vervangen; als deze beschadigd raakt, moet de lamp worden weggegooid.
De classificatie "IP44" verwijst naar het zichtbare deel van de lamp na installatie in een verlaagd plafond.
De classificatie "IP20" geldt voor het installatiegebied.
Om de IP-bescherming te behouden, installeer de lamp alleen op een vlak oppervlak!
Kijk niet rechtstreeks in de lichtbron!

Het product is dimbaar.
De lichtsterkte kan worden aangepast met een wandschakelaar.
Het product bevat een lichtbron met energieklasse "E" volgens de Europese verordening 2019/2015.
Maximale omgevingstemperatuur (ta): +40°C

ONDERHOUD

Gebruik geen chemische reinigingsmiddelen!
Reinig alleen met een droge doek!
Kinderen mogen het product niet schoonmaken!

3CT HANDMATIGE SCHAKELAAR

De kleuretemperatuur kan worden gewijzigd met de handmatige schakelaar aan de achterkant van het product.
U kunt kiezen tussen 3000K, 4000K en 6500K.

KANTELBAAR

Het product kan tot 25 graden worden gekanteld.

INHOUD VAN DE VERPAKKING

- 1x LED inbouwspot
- 1x Gebruiksaanwijzing

INSTALLATIE

- Schakel de stroom uit voordat u begint met de installatie!
- Controleer het oppervlak waar het product moet worden geïnstalleerd. Zorg ervoor dat er geen gas-, water- of elektrische leidingen worden beschadigd.
- Zaag een gat met een diameter van 68 mm in het plafond.
  - 4. Verbind de draden:
    - L (Fase) – Bruin
    - N (Null) – Blauw
  - U kunt twee of meer producten van hetzelfde type verbinden.
  - 5. Stel de gewenste kleuretemperatuur in aan de achterkant van het product. Installeer het product met de klemmen.
  - 6. Schakel de stroom weer in.

GARANTIE EN REPARATIE

Bewaar het aankoopbewijs voor de 2-jarige garantie!
Toon het bewijs aan de erkende service!
De gratis garantie geldt niet in geval van:
1. Verkeerde spanning of onjuiste installatie.
2. Eigen reparaties of aanpassingen.
3. Gebruik van ongeschikte gereedschappen.
4. Schade tijdens transport of door gebruikersfout.

**(NO) Modee Smart Lighting LED Innfelt Spot Rund 4W 3CT med manuell bryter + dimbar**

ADVARSER!!

Les instruksjonene nøye og behold veiledningen!
Produktet skal monteres og demonteres av fagperson og kun når produktet er kjølt.
Under bruk kan delen av lampen nå en temperatur på opptil 60°C. Ikke berør produktet mens det er i bruk!
Lykkliden i produktet kan ikke skiftes ut. Når lykkliden levetid er over, må hele produktet erstattes.
Ikke installer produktet på fuktige eller ledende overflater.
Ikke dekk til produktet!
Ikke bruk produktet hvis det er skadet!
Ikke bruk som nedlys!
Lysfargen og intensiteten kan endre seg over tid eller ved bruk av en annen driver.
Produktet er kun beregnet for innendørs bruk i husholdning.
Strømforsyningen må være innenfor nominell spenning.
Den ytre fleksible kabelen eller ledningen til lampen kan ikke byttes ut; hvis den blir skadet, må lampen kasseres.
"IP44"-klassifiseringen gjelder for den synlige delen av lampen etter montering i nedhengt tak.
"IP20"-klassifiseringen gjelder for installasjonsområdet.
For å opprettholde IP-beskyttelsen må lampen installeres kun på en jevn overflate.
Ikke se direkte inn i lykkliden!

Produktet er dimbart.
Lysstyrken kan justeres med veggdimmer.
Produktet inneholder en lyskilde med energiklasse "E" i henhold til EU-forordning 2019/2015.
Maksimal omgivelsestemperatur (ta): +40°C

VEDLIKEHOLD

Ikke bruk kjemiske rengjøringsmidler!
Rengjør kun med tørt klut!
Barn må ikke rengjøre produktet!

3CT MANUELL BRYTER

Fargetemperaturen kan endres med den manuelle bryteren på baksiden av produktet.
Du kan velge mellom 3000K, 4000K og 6500K.

VIPPBAR

Produktet kan vippes opptil 25 grader.

PAKKEINNHOLD

- 1x LED innfelt spot
- 1x Bruksanvisning

INSTALLASJON

- Slå av strømmen før installasjon!
- Kontroller overflaten hvor produktet skal monteres. Forsikre deg om at du ikke skader gass-, vann- eller elektriske ledninger.
- Skjær et hull med en diameter på 68 mm i taket.
- Koble ledningene:
  - L (Fase) – Brun
  - N (Nøytral) – Blå
- Du kan koble til to eller flere produkter av samme type.
- Juster ønsket fargetemperatur på baksiden av produktet. Monter produktet med klemmene.
- Slå på strømmen igjen.

GARANTI OG REPARASJON

Ta vare på kvitteringen for 2 års garanti!
Vis kvitteringen til autorisert service!
Gratis garanti gjelder ikke hvis:
1. Feil spenning brukes eller feil installasjon utføres.
2. Egne reparasjoner eller endringer er gjort.
3. Feil verktyg brukes.
4. Skader oppstår under transport eller på grunn av brukerveil.

**(PL) Modee Smart Lighting LED Oprawa wpuszczana Okragła 4W 3CT z ręcznym przełącznikiem + ściemnialna**

OSTRZEŻENIE!

Przeczytaj dokładnie instrukcję i zachowaj ją!
Instalacja i demontaż produktu powinny być wykonywane przez specjalistę i tylko wtedy, gdy produkt ostygnie.
Podczas pracy elementy lampy mogą osiągnąć temperaturę do 60°C.
Nie dotykaj produktu podczas dzialania!
Źródło światła nie podlega wymianie.
Po zakończeniu żywotności źródła światła należy wymienić cały produkt.
Nie instaluj produktu w miejscach przeznaczonych do przewożących powierzchniach.
Nie zakrywaj produktu!
Nie używaj, jeśli jest uszkodzony!
Nie używaj jako oświetlenia awaryjnego!
Barwa i intensywność światła mogą się zmieniać z czasem lub przy użyciu innego sterownika.
Produkt jest przeznaczony wyłącznie do użytku wewnętrznego w gospodarstwach domowych.
Zasilanie musi mieć się w zakresie napięcia znamionowego.
Zewnętrzny elastyczny przewód lub kabel światła nie może być wymieniany; jeśli kabel jest uszkodzony, lampę należy zutylizować.
Klasa ochrony "IP44" dotyczy widocznej części lampy po montażu w suficie podwieszanym.
Klasa "IP20" dotyczy obszaru montażu.
Aby zachować ochronę IP, zainstaluj lampę tylko na gładkiej powierzchni!
Nie patrz bezpośrednio w źródło światła!

Produkt jest ściemnialny.
Jasność można regulować za pomocą ściemniacza ściennego.
Produkt zawiera źródło światła klasy energetycznej "E" zgodnie z rozporządzeniem UE 2019/2015.
Maksymalna temperatura otoczenia (ta): +40°C

KONSERWACJA

Nie używaj środków chemicznych do czyszczenia!
Czyść tylko suchą szmatką!
Dzieci nie mogą czyścić produktu!

3CT RĘCZNY PRZEŁĄCZNIK

Temperaturę barwową można zmieniać za pomocą ręcznego przełącznika znajdującego się z tyłu produktu.
Można wybrać między 3000K, 4000K i 6500K.

REGULOWANA

Produkt można przechylać do 25 stopni.

ZAWARTOŚĆ OPAKOWANIA

- 1x LED oprawa wpuszczana
- 1x Instrukcja obsługi

MONTAŻ

- Przed rozpoczęciem montażu wyłącz zasilanie!
- Przed rozpoczęciem montażu, na którym produkt ma być zamontowany. Upewnij się, że podczas montażu nie zostaną uszkodzone przewody gazowe, wodne ani elektryczne.
- Wytnij otwór o średnicy 68 mm w suficie podwieszanym.
- Podłącz przewody:
  - L (Faza) – Brązowy
  - N (Neutralny) – Niebieski
- Można połączyć dwa lub więcej produktów tego samego typu.
- Ustaw żądaną temperaturę barwową z tyłu produktu. Zamontuj produkt za pomocą zacisków.
- Włącz zasilanie.

GWARANCJA I NAPRAWA

Zachowaj dowód zakupu dla 2-letniej gwarancji!
Pokaż dowód zakupu w autoryzowanym serwisie!
Bezpłatna gwarancja nie obejmuje w przypadku:
1. Niewłaściwego napięcia lub błędnej instalacji.
2. Samodzielnych napraw lub modyfikacji.
3. Użycia niewłaściwych narzędzi.
4. Uszkodzeń powstałych w transporcie lub z winy użytkownika.

**(PT) Modee Smart Lighting LED Foco Embutido Redondo 4W 3CT com interruptor manual + regulável**

AVISO!

Leia atentamente as instruções e guarde este manual!
A instalação e remoção do produto devem ser realizadas por um profissional e apenas quando o produto estiver frio.
Durante o funcionamento, as partes da lâmpada podem atingir temperaturas até 60°C.
Não toque no produto enquanto estiver ligado!
A fonte de luz do produto não é substituível.
Quando a vida útil da fonte de luz terminar, todo o produto deve ser substituído.
Não instale o produto em superfícies húmidas ou condutoras.
Não toque o produto!
Não utilize o produto se estiver danificado!
Não utilize como luz de emergência!
A cor e a intensidade da luz podem variar com o tempo ou se for utilizado um driver diferente.
O produto destina-se apenas a uso doméstico interior.
A fonte de alimentação deve ser dentro da tensão nominal.
O cabo flexível externo da lâmpada não pode ser substituído; se o cabo estiver danificado, a lâmpada deve ser descartada.
A classificação "IP44" refere-se à parte visível da lâmpada após a instalação no teto falso.
A classificação "IP20" aplica-se à área de instalação.
Para manter a proteção IP, instale a lâmpada apenas em superfícies planas!
Não olhe diretamente para a fonte de luz!

O produto é regulável.
A intensidade da luz pode ser ajustada com um regulador de parede.
O produto contém uma fonte de luz de classe energética "E" de acordo com o Regulamento Europeu 2019/2015.
Temperatura ambiente máxima (ta): +40°C

MANUTENÇÃO

Não utilize produtos químicos para limpez!
Limpe apenas com um pano seco!
As crianças não devem limpar o produto!

INTERRUPTOR MANUAL 3CT

A temperatura de cor pode ser alterada através do interruptor manual localizado na parte traseira do produto.
Mude o secolher entre 3000K, 4000K e 6500K.

AJUSTÁVEL

O produto pode ser inclinado até 25 graus.

CONTEÚDO DA EMBALAGEM

- 1x Foco LED embutido
- 1x Manual de instruções

INSTALAÇÃO

- Desligue a corrente antes de iniciar a instalação!
- Verifique a superfície onde o produto será instalado. Certifique-se de que não danifica tubagens de gás, água ou cabos elétricos.
- Corte um orifício com 68 mm de diâmetro no teto falso.
  - 4. Ligue os cabos:
    - L (Fase) – Castanho
    - N (Neutro) – Azul
  - Pode ligar dois ou mais produtos do mesmo tipo.
  - 5. Ajuste a temperatura de cor desejada na parte traseira do produto. Instale o produto com os cliques de fixação.
  - 6. Ligue novamente a corrente.

GARANTIA E REPARAÇÃO

Guarde o comprovante de compra para a garantia de 2 anos!
Apresente-o ao serviço autorizado!
A garantia gratuita não se aplica em caso de:
1. Tensão incorreta ou instalação inadequada.
2. Reparações ou modificações não autorizadas.
3. Utilização de ferramentas inadequadas.
4. Danos durante o transporte ou por erro do utilizador.

**(RO) Modee Smart Lighting LED Spot Încastat Rotund 4W 3CT cu comutator manual + regulabil**

AVERTISMENTI!

Citiți cu atenție instrucțiunile și păstrați acest manual!
Instalarea și demontarea produsului trebuie efectuate de un specialist și doar când produsul este răcit.
În timpul funcționării, părțile pot atinge o temperatură de până la 60°C.
Nu atingeți produsul în timpul funcționării!
Sursa de lumină a produsului nu este înlocuibilă.
Când durata de viață a sursei de lumină s-a încheiat, întregul produs trebuie înlocuit.
Nu instalați produsul pe suprafețe umede sau conductoare.
Nu acoperiți produsul!
Nu utilizați produse dacă este deteriorat!
Nu utilizați ca lumină de urgență!
Culoarea și intensitatea luminii pot varia în timp sau dacă se utilizează un alt driver.
Produsul este destinat exclusiv utilizării în interior, în spații domestice.
Sursa de alimentare trebuie să se încadreze în tensiunea nominală.
Cabul flexibil intern nu este înlocuibil; dacă acesta este deteriorat, corpul de iluminat trebuie eliminat.
Clasificarea "IP44" se referă la partea vizibilă a lămpii după montajul în tavan fals.
Clasificarea "IP20" se aplică zonei de instalare.
Pentru a menține protecția IP, instalați lampa doar pe o suprafață plană!
Nu priviți direct în sursa de lumină!

Produkt este reglabil.
Intensitatea luminii poate fi ajustată cu un variator de perete.
Produsul conține o sursă de lumină cu clasificare energetică "E", conform Regulamentului European 2019/2015.
Temperatura maximă a mediului ambiant (ta): +40°C

ÎNȚREȚINERE

Nu utilizați produse chimice pentru curățare!
Curățați doar cu o cârpă uscată!
Copiii nu trebuie să curețe produsul!

COMUTATOR MANUAL 3CT

Temperatura de culoare poate fi modificată cu ajutorul comutatorului manual aflat pe partea din spate a produsului.
Puteți alege între 3000K, 4000K și 6500K.

INCLINABIL

Produsul poate fi înclinat până la 25 de grade.

CONȚINUTUL PACHETULUI

- 1x Spot LED Încastat
- 1x Manual de utilizare

INSTALARE

- Opriți alimentarea cu energie înainte de a începe instalarea!
- Verificați suprafața pe care va fi montat produsul. Asigurați-vă că nu sunt aflate conducte de gaz, apă sau cablurile electrice.
- Țăiați o gaură cu diametru de 68 mm în tavanul fals.
- Conectați cablurile:
  - L (Fază) – Maro
  - N (Neutru) – Albastru
- Șteți conecta două sau mai multe produse de același tip.
- Setați temperatura de culoare dorită pe partea din spate a produsului. Montați produsul cu clemele de prindere.
- Porniți din nou alimentarea.

GARANȚIE ȘI REPARAȚII

Păstrați bonul de achiziție pentru garanția de 2 ani!
Prezentat-I centrului de servicii autorizat!
Garantia gratuita nu se aplică în caz de:
1. Tensiune necoresctă sau instalare greșită.
2. Reparații sau modificări neautorizate.
3. Utilizarea unor unelte necorespunzătoare.
4. Deteriorări cauzate în timpul transportului sau din vina utilizatorului.

**(SK) Modee Smart Lighting LED Zapustené svetidlo Okružlé 4W 3CT s manuálnym prepínačom + stímateľné**

UPOZORNENIE!

Pozorne si prečítajte pokyny a uschovajte tento návod!
Inštaláciu a demontáž produktu musí vykonať odborník a len vtedy, keď je produkt vychladnutý.
Počas prevádzky môžu časti svetlidiela dosiahnuť teplotu až 60°C.
Nedotýkajte sa produktu počas prevádzky!
Svetlidielň zdroj nie je vymeniteľný; ak je poškodený, svetlidielo sa musí zlikvidovať.
Klasifikácia „IP44“ sa vzťahuje na viditeľnú časť svetlidiela po zabudovaní do podhladu.
Klasifikácia „IP20“ sa týka oblasti montáže.
Aby bola zachovaná IP ochrana, montujte svetlidielo iba na rovnej povrch!
Nehľadte priamo do svetelného zdroja!

Produkt je stímateľný.
Jas možno regulovať pomocou nástenného stievača.
Produkt obsahuje svetelný zdroj energetickej triedy „E“ podľa európskeho nariadenia 2019/2015.
Maximálna teplota okolia (ta): +40°C

ÚDRŽBA

Nepoužívajte chemické čistiace prostriedky!
Čistite iba suchou handričkou!
Deti nesmú produkt čistiť!

3CT MANUÁLNY PREPÍNAČ

Teplotu farby možno zmeniť pomocou manuálneho prepínača na zadnej strane produktu.
Môžete si vybrať medzi 3000K, 4000K a 6500K.

NAKLONITELNÉ

Produkt možno naklonit až o 25 stupňov.

OBSAH BALENIA

- 1x LED zapustené svetidlo
- 1x používateľský návod

INŠTALÁCIA

- Pred začatím inštalácie vypnite napájanie!
- Skontrolujte povrch, na ktorý bude produkt inštalovaný. Uistite sa, že počas montáže nepoškodíte plymové, vodovodné ani elektrické vedenia.
- Vyrežte otvor s priemerom 68 mm do podhladu.
- Pripojte vodiče:
  - L (Fáza) – Hneďý
  - N (Nulový) – Modrý
- Môžete prepojiť dva alebo viac produktov rovnakého typu.
- Nastavte požadovanú teplotu farby na zadnej strane produktu. Nainštalujte produkt pomocou klipov.
- Zapnite napájanie.

ZÁRUKA A OPRAVA
Uchovajte doklad o kúpe pre 2-ročnú záruku!
Predložte ho autorizovanému servisui!
Bezplatná záruka sa nevzťahuje na prípady:
1. Nesprávne napätie alebo nesprávna inštalácia.
2. Neoprávnené opravy alebo úpravy.
3. Použitie nevhodného náradia.
4. Poškodenie pri preprave alebo v dôsledku chyby používateľa.

**(SL) Modee Smart Lighting LED Vgradna svetilka Okroglá 4W 3CT z ročnim stikalom + zatemljiva**

OPOZORILO!

Natančno preberite navodila in shranite ta priročnik!
Izdelek naj namešča in odstranjuje strokovnjak in le, ko se izdelek ohladi.
Med delovanjem lahko deli svetilke dosežejo temperaturo do 60°C.
Ne dotikajte se izdelka, ko je v delovanju!
Svetlobni vir izdelka ni zamenljiv.
Ko svetlobni vir doseže konec življenjske dobe, je treba zamenjati celoten izdelek.
Izdelka ne nameščajte na vlažne ali prevodne površine.
Ne prekrivajte izdelka!
Ne uporabljajte izdelka, če je poškodovan!
Ne uporabljajte ga kot zasilno svetilko!
Barva in intenzivnost svetlobe se lahko sčasoma spremenita ali pri uporabi drugega napajalnika.
Izdelek je namenjen samo za gospodinjstvo uporabo v notranjih prostorih.
Napajanje mora biti v okviru nazivnega napetostnega območja.
Zunanji gibljiv kabel ali vodnik svetilke ni zamenljiv; če je kabel poškodovan, je treba svetilko zavreči.
Razred „IP44“ se nanaša na vidni del svetilke po vgradnji v spuščen strop.
Razred „IP20“ se nanaša na območje vgradnje.
Da bi ohranili zaščito IP, svetilko namestite samo na ravno površino!
Ne glejte neposredno v svetlobni vir!

Izdelek je zatemljiv.
Svetlobno jakost je mogoče uravnovati s stenskim zatemljivnikom.
Izdelek vsebuje svetlobni vir energetskega razreda „E“ v skladu z Uredbo EU 2019/2015.
Največja temperatura okolice (ta): +40°C

VZDRŽEVANJE