

# Rittal – The System.

Faster – better – everywhere.

## Ajtóhelyzet-kapcsoló – SZ 4127.010

Date : 2016.08.31.

ENCLOSURES

POWER DISTRIBUTION

CLIMATE CONTROL

IT INFRASTRUCTURE

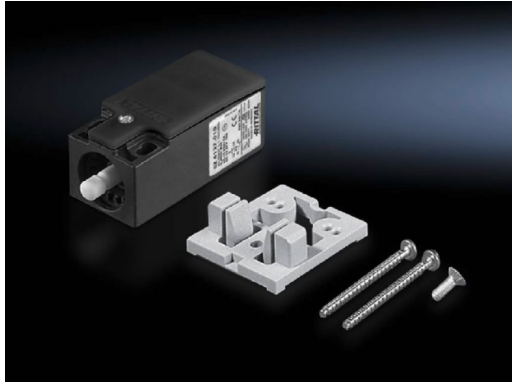
SOFTWARE & SERVICES

FRIEDHELM LOH GROUP







# Ajtóhelyzet-kapcsoló – SZ 4127.010

created: 31.08.2016 build on www.rittal.com/hu-hu



## Termékjellemzők

<b>Kivitel:</b>	csatlakozóvezeték nélkül
<b>Névleges üzemi feszültség:</b>	400 V
<b>Beépítési lehetőségek:</b>	standard és komfort világítótesthez integrált ajtókapcsoló nélkül
<b>Műszaki adatok:</b>	240 V AC, 6 A
<b>Névleges szigetelési feszültség:</b>	400 V AC
<b>Fázis fázissal szembeni névleges lökőfeszültség-állósága:</b>	6000 V AC
<b>Csomagolási egység:</b>	1 db
<b>Tömeg/cs. e.:</b>	0,08 kg
<b>EAN:</b>	4028177497740
<b>Vámtarifaszám:</b>	85369085
<b>ETIM 6.0:</b>	EC002626
<b>ETIM 5.0:</b>	EC002626
<b>eCl@ss 8.0:</b>	27189266

eCl@ss 7.0:	27119116
eCl@ss 6.0:	27119116
eCl@ss 5.1:	27189241
<b>Jóváhagyások</b>	
Jóváhagyások:	 <a href="#">CSA (EN)</a>  <a href="#">UL (DE)</a>
Magyarázatok:	 <a href="#">Megfelelőségi nyilatkozat (DE)</a>
<b>Letöltések</b>	
Dokumentációk:	 <a href="#">Információs füzet (PT, ZH, CS, FR, JP, RU, ES, DE, FI, KO, SV, NO, NL, VI, EN, HU, PL, IT, DA)</a>
CAD rajzok:	Request