

Rittal – The System.

Faster – better – everywhere.

Kihúzható berendezéstálca TS, SE, PC, IW típushoz – IW 6902.960

Date : 2016.09.01.

ENCLOSURES

POWER DISTRIBUTION

CLIMATE CONTROL

IT INFRASTRUCTURE

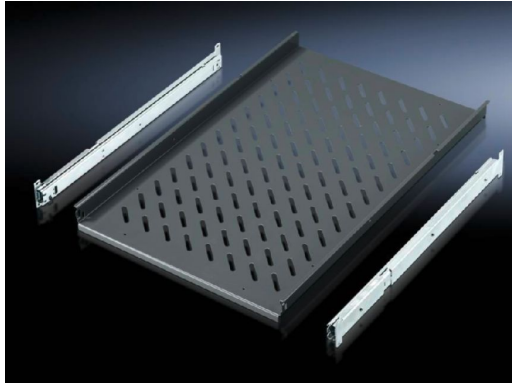
SOFTWARE & SERVICES

FRIEDHELM LOH GROUP



Kihúzható berendezéstálca TS, SE, PC, IW típushoz – IW 6902.960

created: 01.09.2016 build on www.rittal.com/hu-hu




Termékleírás

Leírás:	Közvetlenül a függőleges TS szekrényprofilra történő szereléshez.
Alkalmazási területek:	A függőleges TS, SE szekrényprofilra
Material:	Acéllemez
Szín:	RAL 7015
Egységcsomag:	2 teleszkópsínnel együtt
Megjegyzés:	Szerelőlemez nélküli szekrényekhez
Megjegyzés a cikkszámhoz:	800 mm mély TS alapú szekrényekbe is beszerelhetők (hátsó rögzítés kihúzható).

Termékjellemzők

Használható:	Házípus: TS Házípus: PC Házípus: IW Szélesség: = 600 mm Mélység: = 600 mm Mélység: = 800 mm
Alapterület:	Szélesség: 465 mm Mélység: 545 mm
Terhelhetőség::	40 kg felületi terhelés, statikus

Csomagolási egység:	1 db
Tömeg/cs. e.:	7,8 kg
EAN:	4028177289864
Vámtarifaszám:	94039010
ETIM 6.0:	EC002620
ETIM 5.0:	EC002620
eCl@ss 8.0:	27189261
eCl@ss 7.0:	27189261
eCl@ss 6.0:	27189261
eCl@ss 5.1:	27189218
Letöltések	
Dokumentációk:	 Információs füzet (EN, DE)
CAD rajzok:	Request