

Rittal – The System.

Faster – better – everywhere.

Csatlakozóblokk – SV 9342.311

Date : 2016.09.01.

ENCLOSURES

POWER DISTRIBUTION

CLIMATE CONTROL

IT INFRASTRUCTURE

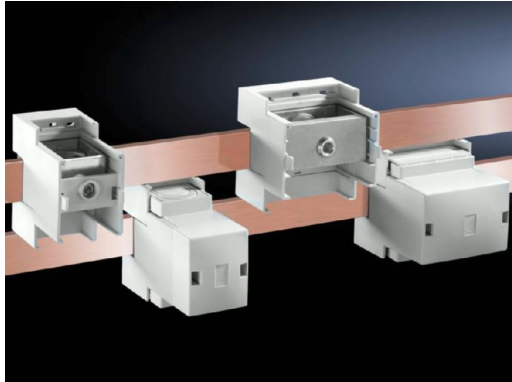
SOFTWARE & SERVICES

FRIEDHELM LOH GROUP



Csatlakozóblokk – SV 9342.311

created: 01.09.2016 build on www.rittal.com/hu-hu



Termékleírás

Leírás: Körvezetékek és lamellált rézvezetős sínek csatlakoztatásához. Alkalmas 12 x 5 - 30 x 10 mm-es gyűjtősínekhez és PLS 800/1600 típusúhoz.

Material: Sín: Poliamid (PA 6.6)
Burkolat: ABS
UL 94-V0 szerinti tűzállóság

Szín: RAL 7035

Egységcsomag: 3 kapocs takarással.

Megjegyzés: A kapocs 2 pólusú gyűjtősín-rendszereken (SV 9340.040) történő használata esetén a kapcsot a PE-gyűjtősínre való csatlakoztatás érdekében 180°-kal el kell forgatni.

Termékjellemzők

Méretek: Szélesség: 50 mm
Magasság: 88 mm

Névleges üzemi feszültség: 690 V, 1~


Kapocstér lamellált rézsínekhez: Szélesség 5 mm-es gyűjtősín vastagságnál: 33 mm
Magasság 5 mm-es gyűjtősín vastagságnál: 27 mm
Szélesség 10 mm-es gyűjtősín vastagságnál: 33 mm
Magasság 10 mm-es gyűjtősín vastagságnál: 22 mm

Kör keresztmetszetű vezeték csatlakozója: sodrott eres, érvéghüvellyel: 95 mm² - 185 mm²
többeres: 95 mm² - 300 mm²

Névleges áram (max.):	800 A
Kábelkivezetés:	fent/lent
Csomagolási egység:	3 db
Tömeg/cs. e.:	1,43 kg
EAN:	4028177625259
Vámtarifaszám:	85369010
ETIM 6.0:	EC001900
ETIM 5.0:	EC001900
eCl@ss 8.0:	27400613
eCl@ss 7.0:	27400613
eCl@ss 6.0:	27400613
eCl@ss 5.1:	27370302

Jóváhagyások

Jóváhagyások:  [ABS \(EN\)](#)
 [DNV GL \(EN\)](#)
 [UL + C-UL \(EN\)](#)

Magyarázatok:  [Megfelelőségi nyilatkozat \(EN, DE\)](#)

Letöltések

Adatlapok:  [Műszaki részletek](#)
HU

Dokumentációk:  [Kezelési útmutató \(FR, EN, DE\)](#)
 [NA \(DE, EN, FI, FR, NL, IT, PL, PT, SE, RU, ES, HU, SK\)](#)

CAD rajzok: Request