

Rittal – The System.

Faster – better – everywhere.

Gyűjtősíntartók Flat- PLS – SV 9676.002

Date : 2016.09.01.

ENCLOSURES

POWER DISTRIBUTION

CLIMATE CONTROL

IT INFRASTRUCTURE

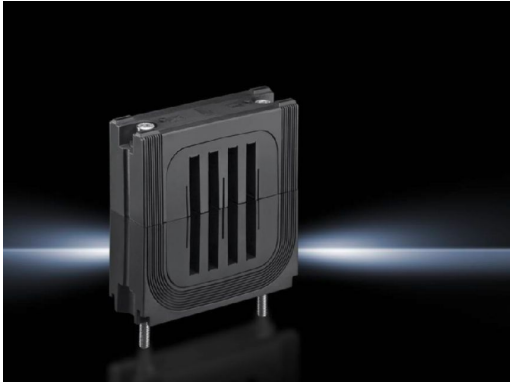
SOFTWARE & SERVICES

FRIEDHELM LOH GROUP



Gyűjtősíntartók Flat-PLS – SV 9676.002

created: 01.09.2016 build on www.rittal.com/hu-hu



Termékleírás

Material: Poliamid (PA 6.6)
UL 94-V0 szerinti tűzállóság

Szín: RAL 9005

Termékjellemzők

Gyűjtősínrendszerhez megfelelő: Flat-PLS 60

Megfelelő gyűjtősínekhez: Típus: Lapos rézsínek

E-Cu gyűjtősín száma fázisonként: max.: 4
Megjegyzés: Csak 1, 2 vagy 3 sín használata esetén a szabad sínhelyeket kitöltő darabokkal kell lezárni.

E-Cu gyűjtősín keresztmetszet: Szélesség: 60 mm
Vastagság (max.): 10 mm
Megjegyzés a szélességhez: < 60 mm-es sínszélességnél a tartóban lévő szabad hézagokat távtartókkal kell feltölteni.

Csomagolási egység: 1 db

Tömeg/cs. e.: 0,66 kg

EAN: 4028177578234

Vámtarifaszám: 85469010

ETIM 6.0:	EC001900
ETIM 5.0:	EC001900
eCl@ss 8.0:	27400613
eCl@ss 7.0:	27400613
eCl@ss 6.0:	27400613
eCl@ss 5.1:	27370302

Jóváhagyások

Jóváhagyások:  [ABS \(EN\)](#)
 [DNV GL \(EN\)](#)

Letöltések

Adatlapok:  [Műszaki részletek](#)
HU

Jelzővonal:  [NA](#) HU

Dokumentációk:  [NA \(DE, EN, FI, FR, NL, IT, PL, PT, SE, RU, ES, HU, SK\)](#)

CAD rajzok: Request