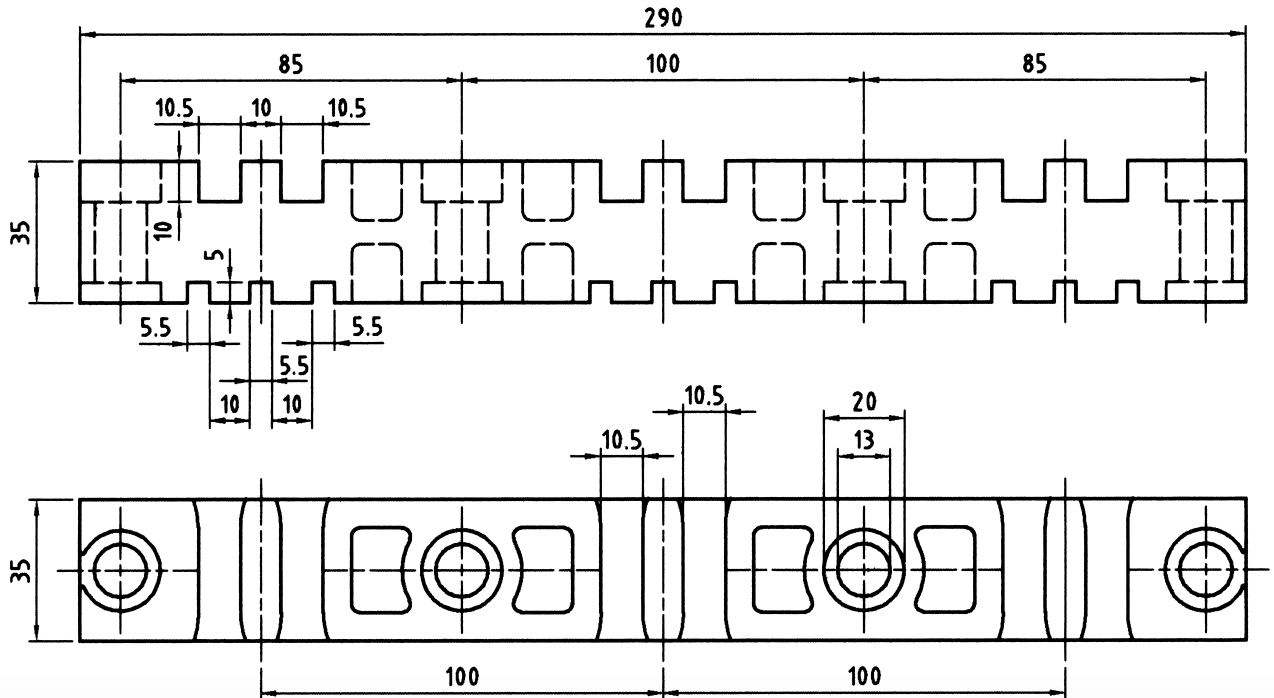


## Meggyőző előnyök

**Forgalmazó: Mile Kft.**  
1104 Budapest Mádi u. 52.  
Tel.:06 (1) 431-9800  
Fax:06 (1) 431-9817  
email: [milekft@mile-kft.hu](mailto:milekft@mile-kft.hu)

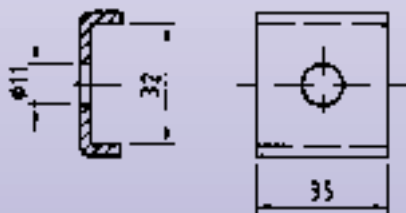
## SH 100

Típusvizsgálat VDE 0660 500 rész szerint  
 Üzemi váltakozófeszültség 1000 Volt  
 Tartós áram 4000A felett  
 Fázistávolság 100mm



M12 rögzítőcsavarok felhasználásával.  
 Meghúzási nyomaték cca: 20Nm.

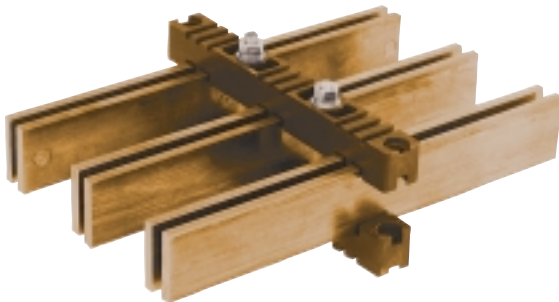
Keménypapír szigetelőcső méteres szálaban  
 szállítható, vagy darabolva.  
 A szigetelő hüvely a  
 sínszélességnél 1,0 mm-rel hosszabb.



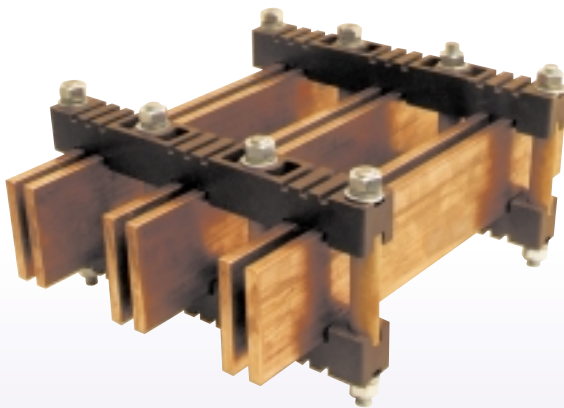
Csatlakozó kengyel E-Cu- ből \nikkelezett\  
 kábelcsatlakozás részére 10-es duplasínekből

Az álló áramvezető sínek  
 5 ill. 10mm vastagságúak, E-Cu F30 csupasz réz.  
 Sínmegfogást DIN 43671 tartalmazza,  
 a táblázat a tartós áramterhelés 35°C környezeti,  
 75°C sínhőmérsékletnél a tartó  
 melegedés állóságát mutatja.

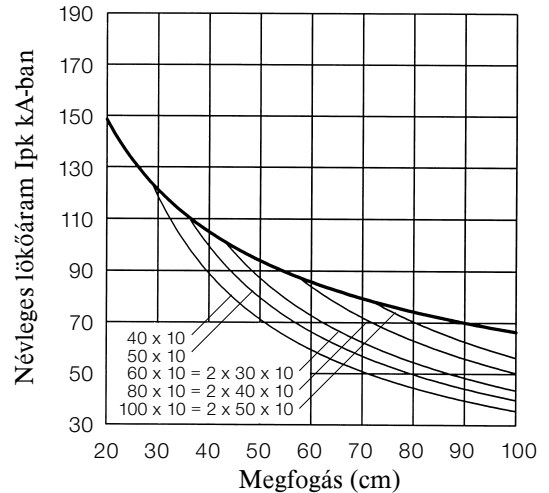
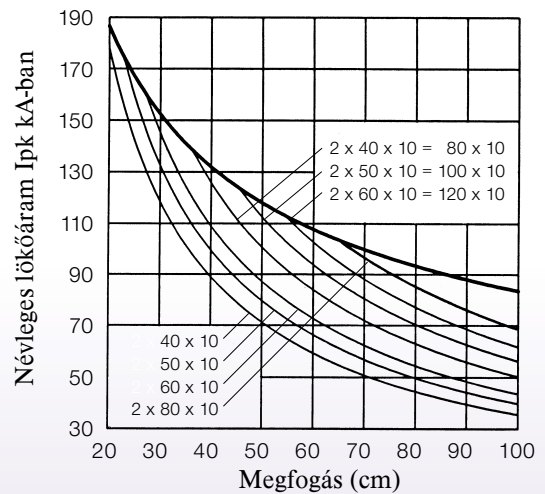
Magasság x vastagság mm	Áramterhelés "A"-ban, 60Hz-ig.			Keresztmetszet mm <sup>2</sup>	Tömeg kg/m
	Sínek száma				
	1	2	3		
20 x 5	320	590	810	99	0,88
30 x 5	445	790	1050	149	1,33
40 x 5	565	980	1280	199	1,77
50 x 5	685	1170	1475	249	2,22
20 x 10	500	965		199	1,77
30 x 10	670	1240		299	2,66
40 x 10	840	1510		399	3,55
50 x 10	1000	1770		499	4,44
60 x 10	1155	2015		599	5,33
80 x 10	1450	2470		799	7,11
100 x 10	1745	2900		999	8,89
120 x 10	2035	3350		1200	10,70
160 x 10	2700	4350		1600	14,20



SH 100 kétsavas rögzítés



SH 100 négycsavas rögzítés

Rövidzárlat állóság SH 100  
kétsavas rögzítésselRövidzárlat állóság SH 100  
négycsavas rögzítéssel

A vizsgálati jegyzőkönyv  
szükség szerint előállítható.

## Alapanyag tulajdonságai

Üvegszál erősítésű poliesztergyanta (VP)

DIN - Típus 803 (önkioldó) színe: barna vagy világosszürke

Hőállósága: -40°C - tól +130°C-ig

Formaállóság Martens szerint	DIN	53462	°C	> 200
Anyagsűrűség	DIN	53479	gr/cm <sup>3</sup>	1,8
Szigetelési anyag osztály B	VDE	0530	°C	130
Tűzállósága	UL	94	VO	3,2 mm
Területi ellenállás	DIN	53482	Ohm	10 <sup>13</sup>
Átütési szilárdság	DIN	53481	kV/cm	150
Kúszóáram szilárdság	DIN	IEC 112	CTI	600

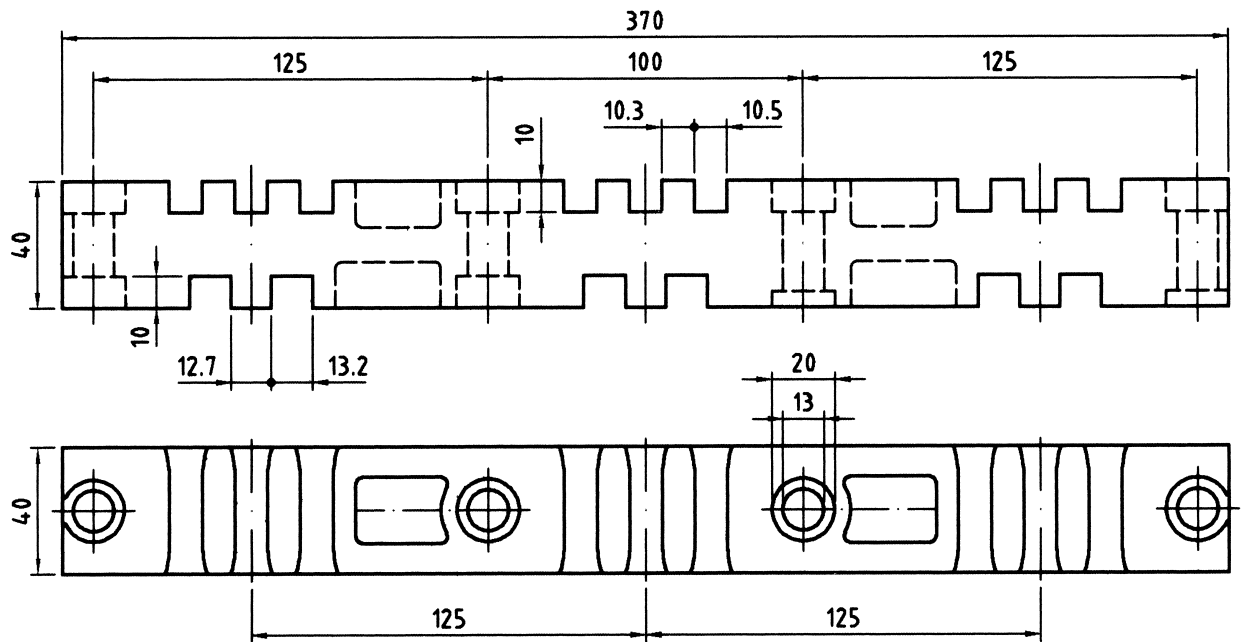
(további adatok kérésre)

Az általunk megadott adatok kielégítik mind a mintadarab, mind a sorozatban gyártott termékek követelményeit tűrésekkel együtt. A szavatosság megőrzése érdekében ezen értékektől eltérni nem lehetséges.

Változtatás joga fenntartva!

## SH 125

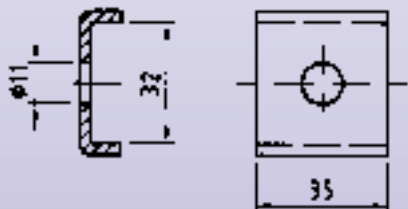
Típusvizsgálat VDE 0660 500 rész szerint  
 Üzemi váltakozófeszültség 1000 Volt  
 Tartós áram 5500A felett  
 Fázistávolság 125mm



A rögzítőcsavarok M12,  
 meghúzási nyomaték cca 20Nm.

Keménypapír szigetelőcső méteres szálaban  
 szállítható, vagy darabolva.  
 A szigetelő hüvely a  
 sínszélességnél 1,0 mm-rel hosszabb.

A csupasz, álló áramvezető sínek  
 10 vagy 12,7mm vastagok E-Cu F30.  
 Sínmegfogást DIN 43671 tartalmazza,  
 a táblázat a tartós áramterhelés 35°C környezeti,  
 75°C sínhőmérsékletnél a tartó melegedés  
 állóságát mutatja.

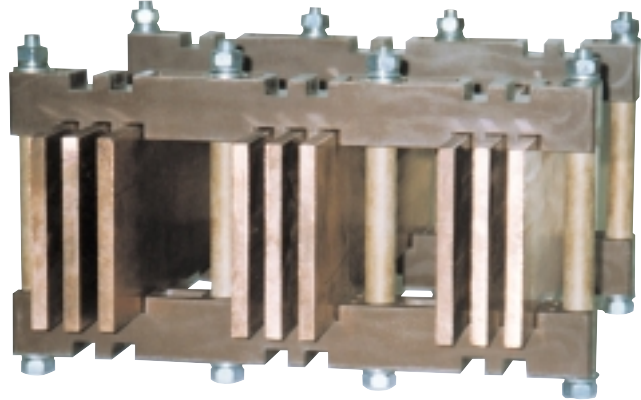


Csatlakozó kengyel E-Cu- ből (nikkelezett)  
 kábelcsatlakozás részére 10-es duplasínekből

Magasság x vastagság mm	Áramterhelés "A"-ban, 60Hz-ig.			Keresztmetszet mm <sup>2</sup>	Tömeg kg/m
	Sínek száma				
	1	2	3		
40 x 10	840	1510	2070	399	3,55
50 x 10	1000	1770	2390	499	4,44
60 x 10	1155	2015	2690	599	5,33
80 x 10	1450	2470	3265	799	7,11
100 x 10	1745	2900	3815	999	8,89
120 x 10	2035	3350	4375	1200	10,70
160 x 10	2700	4350	5500	1600	14,20

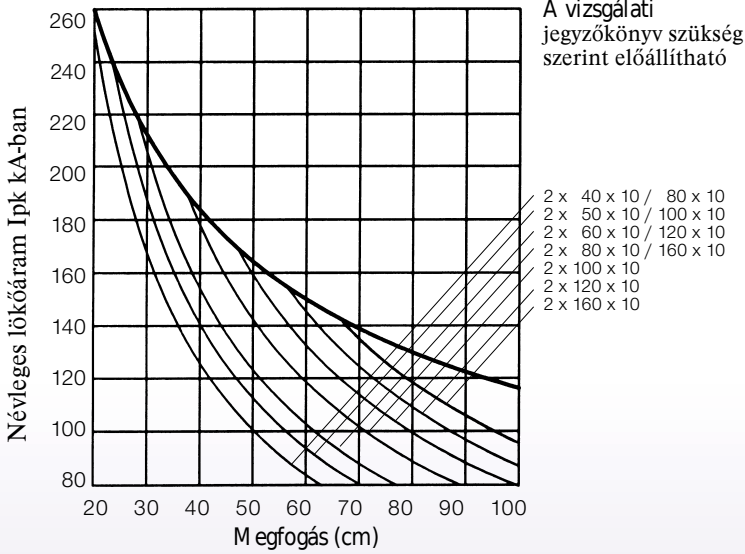
Az általunk megadott adatok kielégítik mind a mintadarab, mind a sorozatban gyártott termékek követelményeit tűrésekkel együtt. A szavatosság megőrzése érdekében ezen értékektől eltérni nem lehetséges.

Változtatás joga fenntartva!



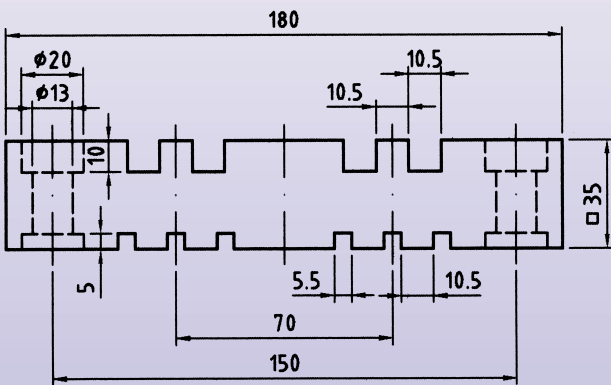
Szerelési példa SH 125 részére

Rövidzárlat állóság SH 125

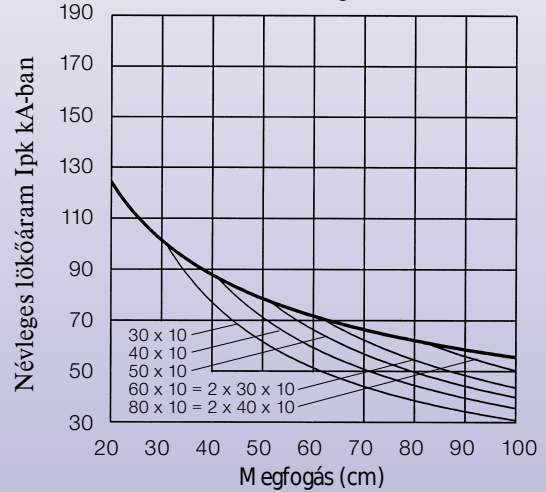


Üzemi váltakozófeszültség 1000V  
fázistávolság 70mm  
kétpólusú N és PE részére

# SH 70



Rövidzárlat állóság SH 70

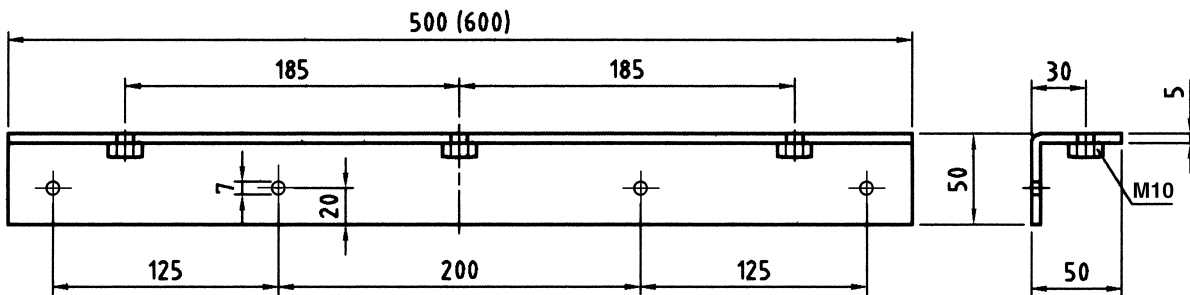


**Alapanyag tulajdonságokkal kapcsolatos további adatok**

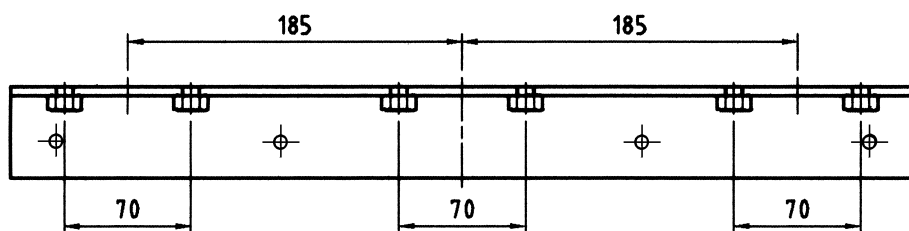
lásd SH 100

# L 185

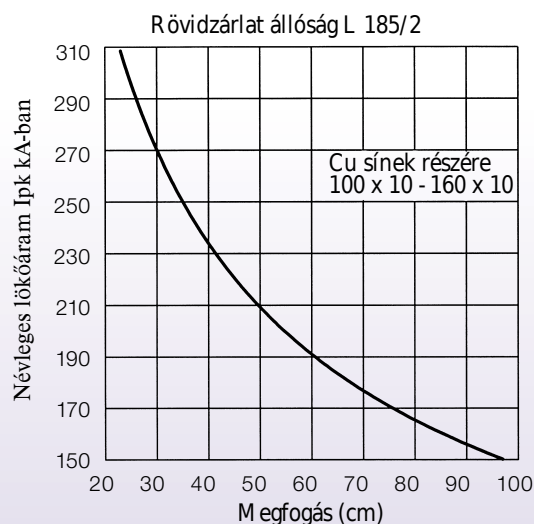
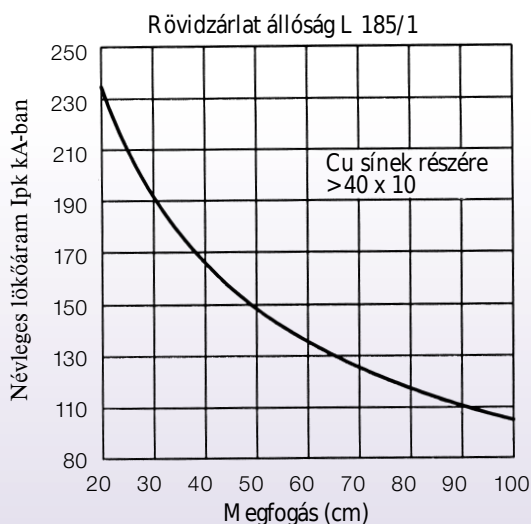
Típusvizsgálat VDE 0660 500 rész szerint  
 Üzemi váltakozófeszültség 1000 Volt  
 Tartós áram 4000A felett  
 Fázistávolság 185mm



Tartó L185/1



Tartó L185/2  
 (2 x M 10 minden fázis részére)



Az L 185 hossza és szármérete megváltoztatható.



L 185

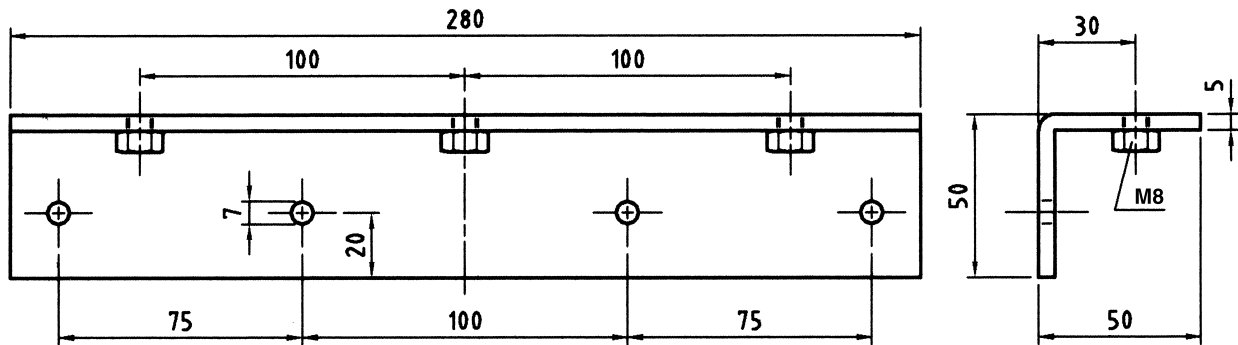
Dupla sín közdarabbal !

A meghúzási nyomaték M10 esetében cca: 45 Nm  
 Csupasz, fekvő áramvezető sín, 10mm vastag, E-Cu F30  
 A DIN 43671 által támogatott követelményeket a táblázat tartalmazza tartós terhelés esetén 35°C levegő, 75°C sínhőmérséklet mellett a tartó tartós melegedés állóságát mutatva

Magasság x vastagság mm	Áramterhelés "A"-ban, 60Hz-ig. Sínek száma			Keresztmetszet mm <sup>2</sup>	Tömeg kg/m
	1	2	3		
30 x 10	670	1240		299	2,66
40 x 10	840	1510		399	3,55
50 x 10	1000	1770		499	4,44
60 x 10	1155	2015		599	5,33
80 x 10	1450	2470		799	7,11
100 x 10	1745	2900		999	8,89
120 x 10	2035	3350		1200	10,70
160 x 10	2700	4350		1600	14,20

Típusvizsgálat VDE 0660 500 rész szerint  
 Üzemi váltakozófeszültség 1000 Volt  
 Tartós áram 2500A felett  
 Fázistávolság 100mm

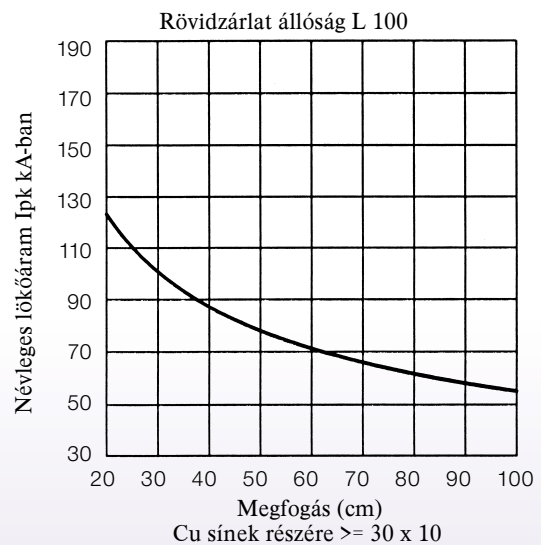
# L 100



Dupla sín közdarabbal !

Csupasz, fekvő áramvezető sín, 10mm vastag, E-Cu F30  
 A DIN 43671 által támasztott követelményeket a táblázat  
 tartalmazza tartós terhelés esetén 35°C levegő,  
 75°C sínhőmérséklet  
 mellett a tartó tartós melegedés állóságát mutatva

Magasság x vastagság mm	Áramterhelés "A"-ban, 60Hz-ig.			Keresztmetszet mm <sup>2</sup>	Tömeg kg/m
	Sínek száma				
	1	2	3		
30 x 10	670	1240		299	2,66
40 x 10	840	1510		399	3,55
50 x 10	1000	1770		499	4,44
60 x 10	1155	2015		599	5,33
80 x 10	1450	2470		799	7,11



A vizsgálati jegyzőkönyv  
 szükség szerint előállítható.

## Alapanyag tulajdonságai

1. GFK - profil üvegszál erősítésű poliesztergyanta (VP) tűzálló (duroplaszt), önkioldó.  
 Hőállósági tartomány -40°C - +130°C-ig

Formaállóság Martens szerint	DIN	53482	°C	> 200
Anyagsűrűség	DIN	53479	gr/cm <sup>3</sup>	ca. 1,7
Specifikus átmeneti ellenállás	DIN	53482	Ohm x cm	10 <sup>12</sup>
Átütési szilárdság	DIN	53481	kV/cm	10
Kúszóáram szilárdság	DIN	IEC 112	CTI	600
Tűzállóság	UL	94	HB	

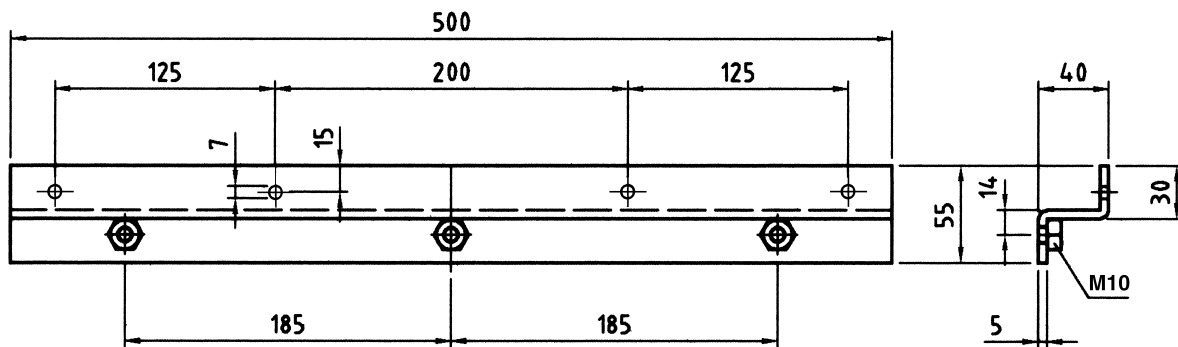
2. Galvanizált acél anya

Az általunk megadott adatok kielégítik mind a mintadarab, mind a sorozatban gyártott termékek követelményeit tűrésekkel együtt. A szavatosság megőrzése érdekében ezen értékektől eltérni nem lehetséges.

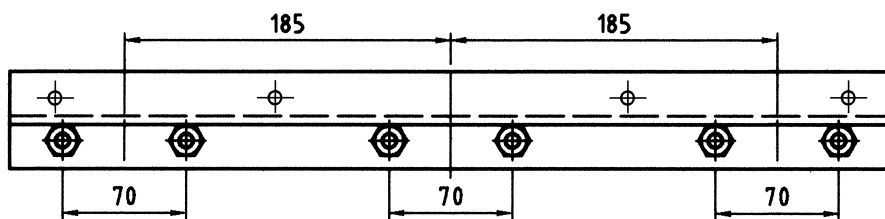
Változtatás joga fenntartva!

# Z 185

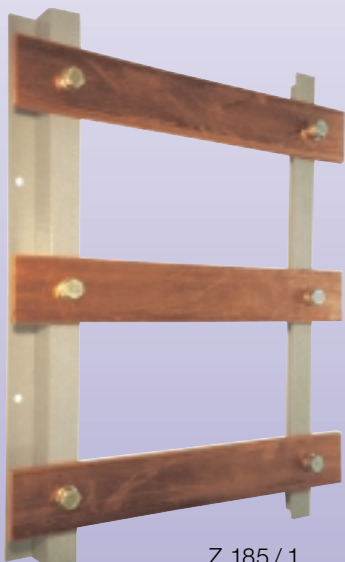
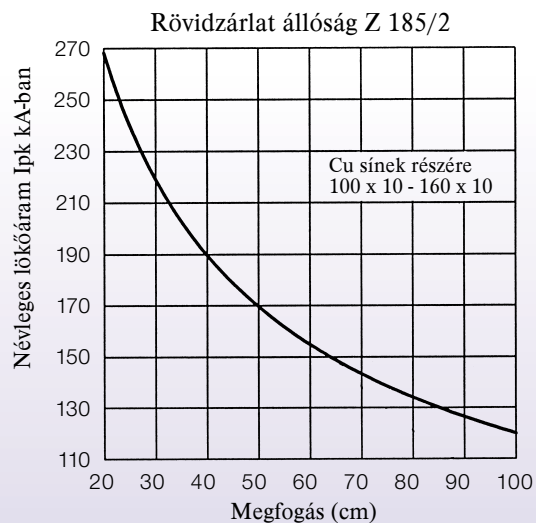
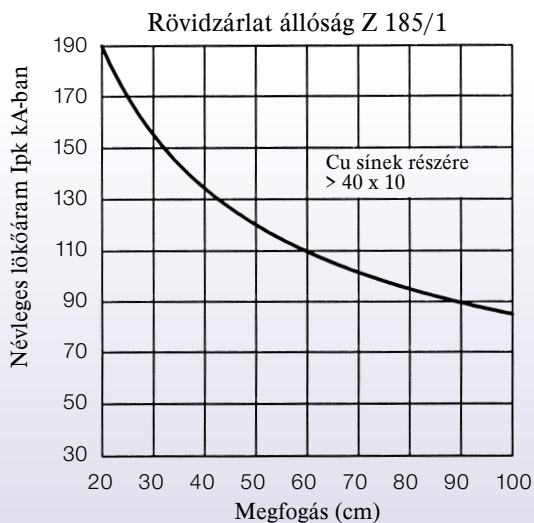
Típusvizsgálat VDE 0660 500 rész szerint  
 Üzemi váltakozófeszültség 1000 Volt  
 Tartós áram 4000A felett  
 Fázistávolság 185mm



Tartó Z 185/1



Tartó Z 185/2  
 (2 x M10 minden fázis részére)



Z 185/1

Dupla sín közdarabbal!

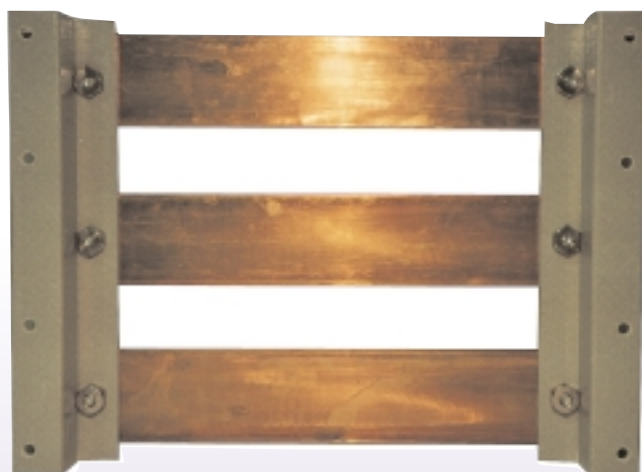
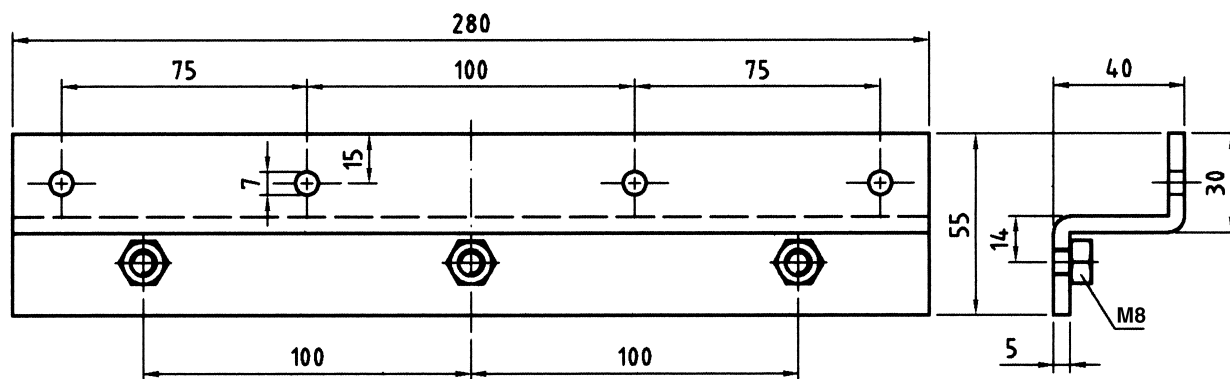
A meghúzási nyomaték M10 esetében cca: 45 Nm  
 Csupasz, fekvő áramvezető sín, 10mm vastag, E-Cu F30  
 A DIN 43671 által támasztott követelményeket a táblázat tartalmazza tartós terhelés esetén 35°C levegő, 75°C sínhőmérséklet mellett a tartó tartós melegedés állóságát mutatva

Magasság x vastagság mm	Áramterhelés "A"-ban, 60Hz-ig.			Keresztmetszet mm <sup>2</sup>	Tömeg kg/m
	Sínek száma				
	1	2	3		
30 x 10	670	1240		299	2,66
40 x 10	840	1510		399	3,55
50 x 10	1000	1770		499	4,44
60 x 10	1155	2015		599	5,33
80 x 10	1450	2470		799	7,11
100 x 10	1745	2900		999	8,89
120 x 10	2035	3350		1200	10,70
160 x 10	2700	4350		1600	14,20

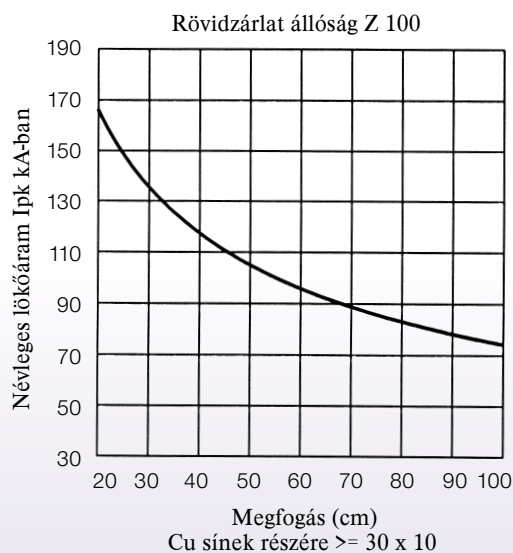


Típusvizsgálat VDE 0660 500 rész szerint  
 Üzemi váltakozófeszültség 1000 Volt  
 Tartós áram 2500A felett  
 Fázistávolság 100mm

# Z 100



Z 100 (hátsó oldal)



A vizsgálati jegyzőkönyv szükség szerint előállítható.

## Alapanyag tulajdonságai

lásd L 100 7. oldal

Dupla sín közdarabbal !

A meghúzási nyomaték M10 esetében cca: 45 Nm

Csupasz, fekvő áramvezető sín, 10mm vastag, E-Cu F30

A DIN 43671 által támasztott követelményeket a táblázat

tartalmazza tartós terhelés esetén 35°C levegő,

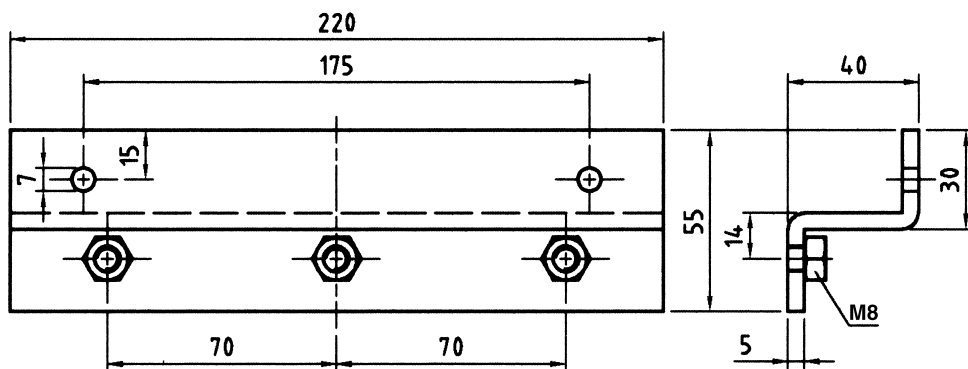
75°C sínhőmérséklet

mellett a tartó tartós melegedés állóságát mutatva

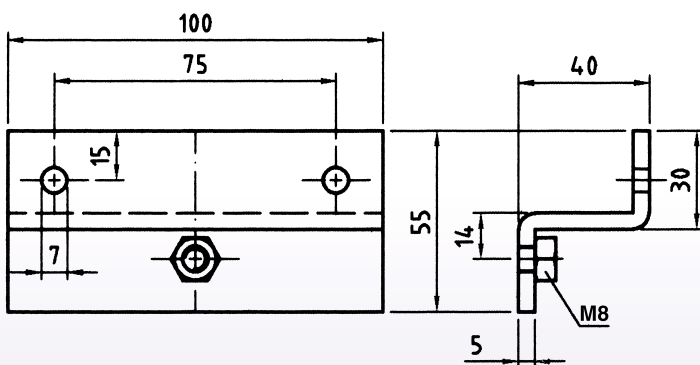
Magasság x vastagság mm	Áramterhelés "A"-ban, 60Hz-ig.			Keresztmetszet mm <sup>2</sup>	Tömeg kg/m
	Sínek száma				
	1	2	3		
30 x 10	670	1240		299	2,66
40 x 10	840	1510		399	3,55
50 x 10	1000	1770		499	4,44
60 x 10	1155	2015		599	5,33
80 x 10	1450	2470		799	7,11

## Gyűjtősín tartó

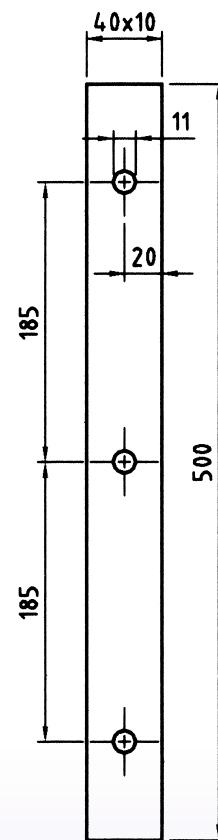
Üzemi - váltakozó feszültség 1000V



Z 70  
(További adatokat lásd Z 100, 9. oldal)

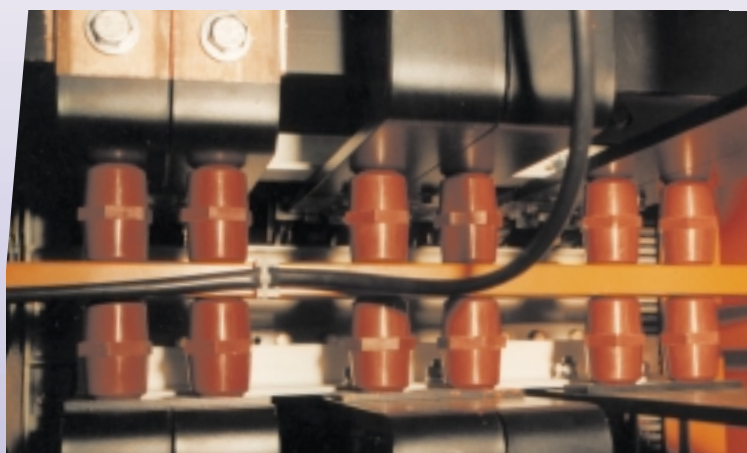


Z-profilú tartó N / PE, egypólus



Távtartó (UP)  
duplasín részére L/Z 185

## Két szerelési példa



Támszigetelő részére

Gyűjtősíntartónak Z 185/1

**Hatlapfejű támszigetelő  
belső kapcsolóberendezésekhez**

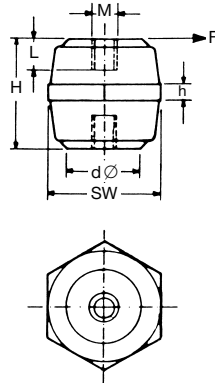


**Armatura**

- 1. zsákfuratban ónozott acél any

**Kérésre**

- 2. sárgaréz any
- 3. ónozott acélcsap

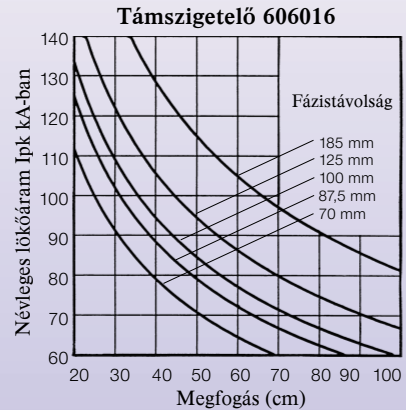
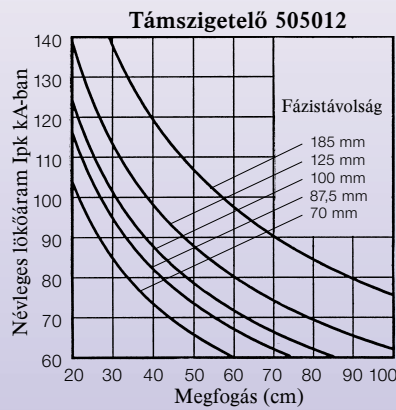
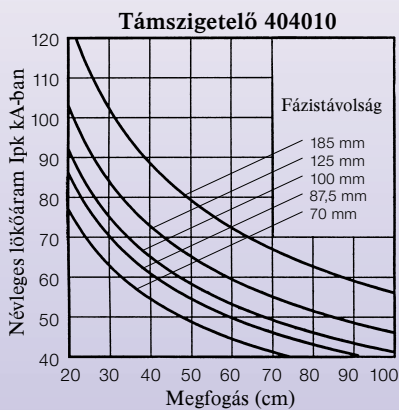


Rendelési szám		H	SW	M	L	d	h	F	Md	Z	D	BWS	PVS	G
		mm	mm	mm	mm	mm	mm	kN	Nm	kN	kN	kV	kV	kg %
*	18	15	04	6	11	-	1,0	3	2	12	1,0	5	0,7	
	20	20	05	7	14	5	1,3	6	3	20	1,0	5	1,2	
	25	25	06	8	16	6	2,0	15	5	35	1,0	10	2,4	
	30	30	06	8	20	6	2,5	20	6	45	1,5	15	3,8	
	30	30	08	9	20	6	4,0	40	12	60	1,5	15	5,4	
	35	30	06	8	20	6	2,0	20	6	45	1,5	15	4,5	
	35	30	08	9	20	6	3,5	40	12	60	1,5	15	6,0	
	35	30	10	9	20	6	4,0	50	16	75	1,5	15	7,0	
	40	30	06	8	20	6	1,5	20	6	45	2,0	20	5,0	
	40	30	08	9	20	6	3,0	40	12	60	2,0	20	6,6	
is*	40	40	08	9	28	8	6,0	50	14	90	2,0	20	10,0	
is*	40	40	10	14	28	8	8,0	90	20	100	2,0	20	12,0	
	40	40	12	14	28	8	10	100	22	120	2,0	20	13,5	
	40	50	10	14	32	8	12,5	120	23	140	2,0	20	16,0	
	40	50	12	14	32	8	14	200	28	180	2,0	20	17,0	
	50	40	08	9	28	8	5,0	50	14	90	3,0	25	12,0	
	50	40	10	14	28	8	7,0	90	20	100	3,0	25	14,0	
	50	40	12	16	28	8	8,5	100	22	120	3,0	25	16,0	
	50	50	10	14	32	10	11	120	23	140	3,0	25	20,0	
	50	50	12	16	32	10	13	200	28	180	3,0	25	21,5	
	60	40	08	9	28	8	4,0	50	14	90	3,0	25	14,0	
	60	40	10	14	28	8	6,0	90	20	100	3,0	25	16,0	
	60	50	10	14	32	10	9,0	120	23	140	3,0	25	23,0	
	60	50	12	16	32	10	11	200	28	180	3,0	25	25,0	
	60	60	12	16	40	12	15	200	32	220	3,0	25	33,0	
	60	60	16	20	40	12	18	300	37	240	3,0	25	35,0	
	80	60	12	16	40	12	11	200	32	220	3,0	25	41,0	
	80	60	16	20	40	12	15	300	37	240	3,0	25	43,0	

**Rövidítések**

- SW = kulcsméret
- M = csavar menet
- F = törési szilárdság
- Md = rögzítési nyomaték
- Z = húzási szilárdság
- D = nyomóerő
- BVS = Üzemi váltakozó feszültség
- PVS = Vizsgálati feszültség
- G = nettó tömeg
- \* = cilindres (hengeres)

A következő rövidzárlati vizsgálatok megfelelnek a VDE 0660 / 500 típusvizsgálatnak.



**Alapanyag tulajdonságai**

Lásd SH 100 (3. oldal)

Az általunk megadott adatok kielégítik mind a mintadarab, mind a sorozatban gyártott termékek követelményeit tűrésekkel együtt. A szavatosság megőrzése érdekében ezen értékektől eltérni nem lehetséges.

Változtatás joga fenntartva!



**Schmidt GmbH**

**Austraße 73**

**71642 Ludwigsburg-Neckarweihingen**

**Tel. (0 71 41) 25 22 0-0**

**Fax (0 71 41) 25 22 0-22**

**E-Mail: [Schmidt.GmbH-Ludwigsburg@t-online.de](mailto:Schmidt.GmbH-Ludwigsburg@t-online.de)**

**[www.schmidt-gmbh-elektroisolatoren.de](http://www.schmidt-gmbh-elektroisolatoren.de)**

**SCHMIDT**  
Kunststoffverarbeitung  
Elektroisolatoren

